



DOSSIER DE PRESSE

INAUGURATION D'UNE RÉSIDENCE DE 16 APPARTEMENTS
7, RUE FRANÇOIS-JULIEN VANNERUS À DIEKIRCH
AVEC LE SOUTIEN FINANCIER DU MINISTÈRE DU LOGEMENT

20.12.2019



LE GOUVERNEMENT
DU GRAND-DUCHÉ DE LUXEMBOURG
Ministère du Logement

SOMMAIRE

1. IMPLANTATION ET PRÉSENTATION DU PROJET

- 1.1 Situation géographique
- 1.2 Localisation/Informations cadastrales

2. DESCRIPTIF DU PROJET

- 2.1 Programme de construction
- 2.2 Classe énergétique
- 2.3 Planning
- 2.4 Budget

3. INTERVENANTS

4. PLANS

- 4.1 Implantation
- 4.2 Plans

5. TABLEAU RÉCAPITULATIF

1. IMPLANTATION ET PRESENTATION DU PROJET

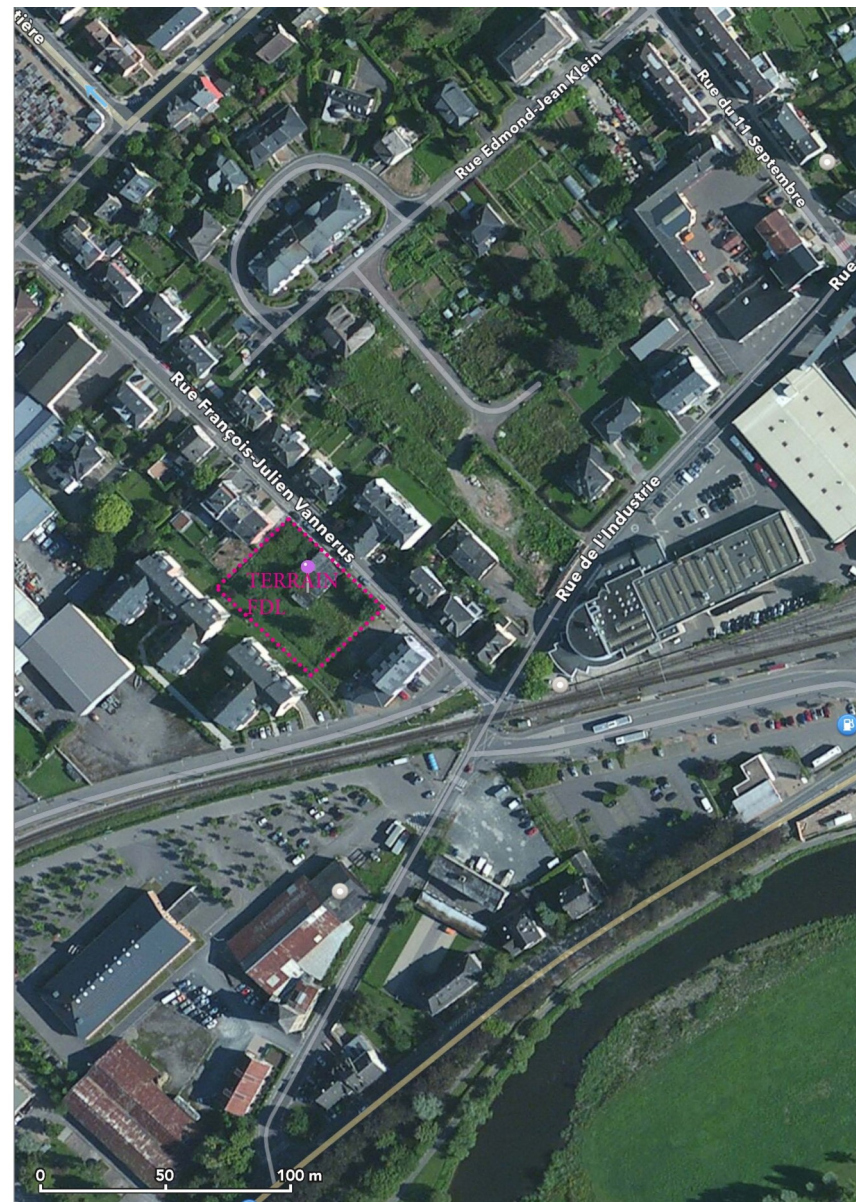
1.1 Situation géographique

Diekirch est une ville luxembourgeoise et le chef-lieu de la commune et du canton portant le même nom .



1.2 Informations cadastrales

Le projet se situe sur 1 parcelle (1360/8778) d'une surface de 17,30 ares.



Vue aérienne

2. DESCRIPTIF DU PROJET

2.1 Programme de construction

Le Fonds du Logement, en collaboration avec la Ville de Diekirch, a le plaisir de procéder à l'inauguration d'une résidence de 16 appartements au 7, rue François-Julien Vannerus à Diekirch.

Terrain et accès

Le projet prend place sur un ancien site industriel, à environ 150 mètres de la gare de Diekirch.

Conception

La conception a été confiée au bureau Holweck Bingen Architectes. Les autres hommes de l'art y participant sont le bureau Best pour le génie statique, Dal Zotto & Associés pour le génie technique, HBH pour la coordination de sécurité-santé, OGC pour le contrôle technique, 1Energie pour le conseil en énergie et Soletude pour la surveillance de dépollution des sols.

Réalisée de plain-pied, la résidence comprend 16 appartements de 1 à 3 chambres-à-coucher pour une surface habitable allant de 54 à 98 m² répartis comme suit :

- 2 appartements au rez-de-chaussée,
- 5 appartements aux 1^{er} et 2^{ème} étages,
- 4 appartements au 3^{ème} étage, réalisé en retrait.

Chaque appartement bénéficie d'une double orientation et d'une terrasse. Les caves et les locaux techniques prennent place au rez-de-chaussée. Les emplacements de parkings, quant à eux, ont été aménagés à l'arrière de la résidence.

L'ensemble des logements est destiné à la location.



Typologie

- 4 appartements de type 1/2 (1 chambre/2 personnes)
- 8 appartements de type 2/3 (2 chambres/3 personnes)
- 4 appartements de type 3/4 (3 chambres/4 personnes)

2.2 Classe énergétique

Le projet, conçu dans une dimension de construction durable et fonctionnelle, répond aux critères de la classe énergétique A/A/A.

2.3. Planning

Début des travaux : août 2016

Fin des travaux : décembre 2019

2.4. Budget approuvé

Le coût du projet, bénéficiant du soutien financier du Ministère du Logement à hauteur de 70 %, s'élève à 4.835.429,- € TTC (terrain et honoraires inclus).

3. INTERVENANTS

Bureaux

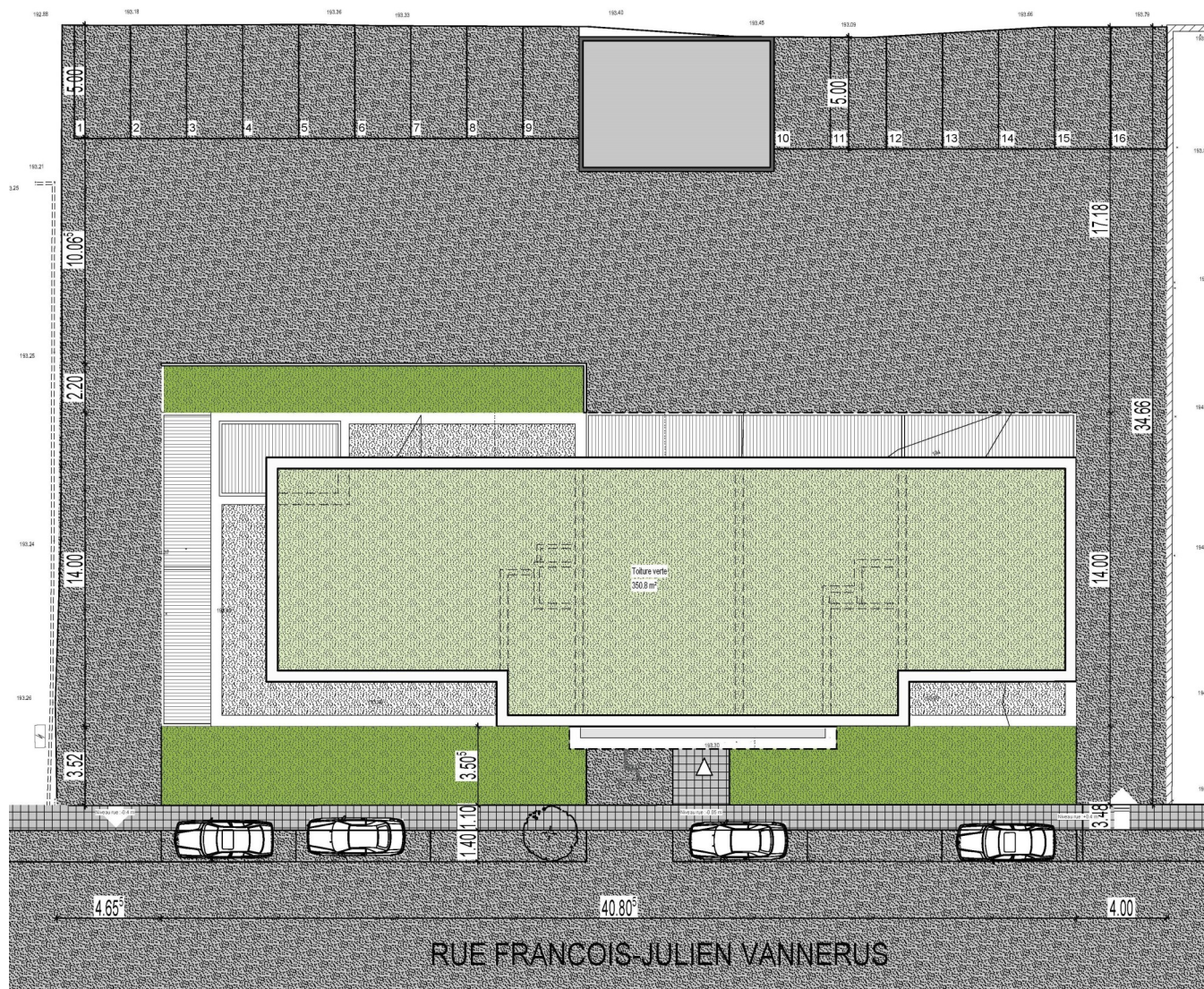
Bureau d'Architecture :	Holweck Bingen Architectes
Ingénieur statique :	Best
Ingénieur technique :	Dal Zotto & Associés
Coordination sécurité-santé :	HBH
Bureau de contrôle :	OGC
Surveillance dépollution sols :	Soletude
Conseiller en énergie :	1Energie

Corps de métier

Gros-Œuvre :	IBB
Terrassement :	Schilling & Fils
Raccordement Electricité :	Wickler
Couverture :	Prefalux
Isolation Thermique :	Peters
Menuiseries ext. :	Holweck
Fermetures :	Beweng
Façade :	Binsfeld & Bintener
Electricité :	Electro Pinto
Installations thermiques :	MTO Luxembourg
Ascenseur :	Schindler
Enduits intérieurs :	Benedikt Schwartz
Protection anti-feu :	Centre d'isolation
Plâtre / plafonnage:	Apleona R&M
Chapes / carrelages:	Rinnen
Serrurerie & Ferronnerie :	Franck
Linoléum :	Decoma
Menuiserie int. :	Kraemer
Peinture :	Feltus
Nettoyage :	Onet
Plantations :	Erny Schmitz
Cuisines :	Vincent Messerich

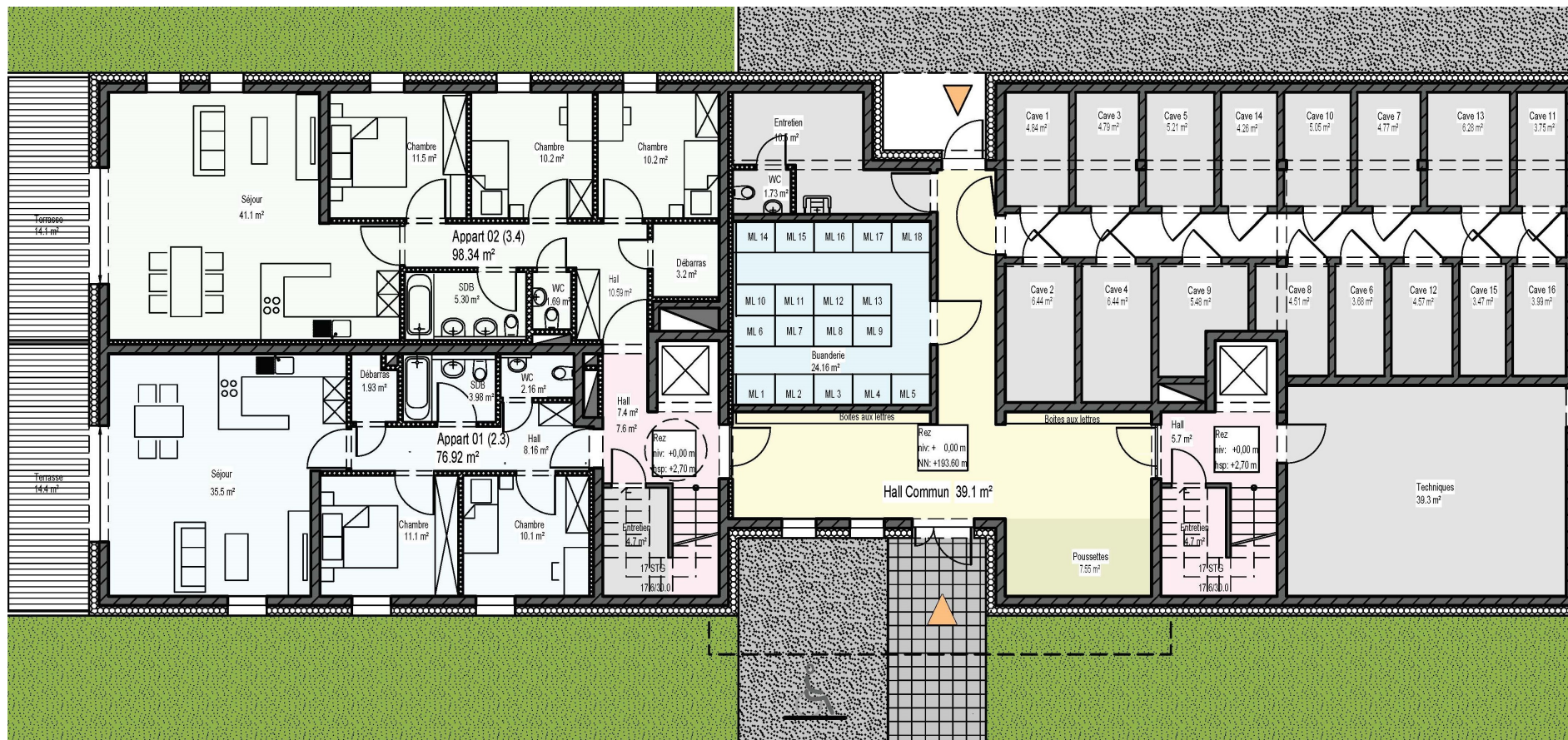
4. PLANS

4.1 Implantation

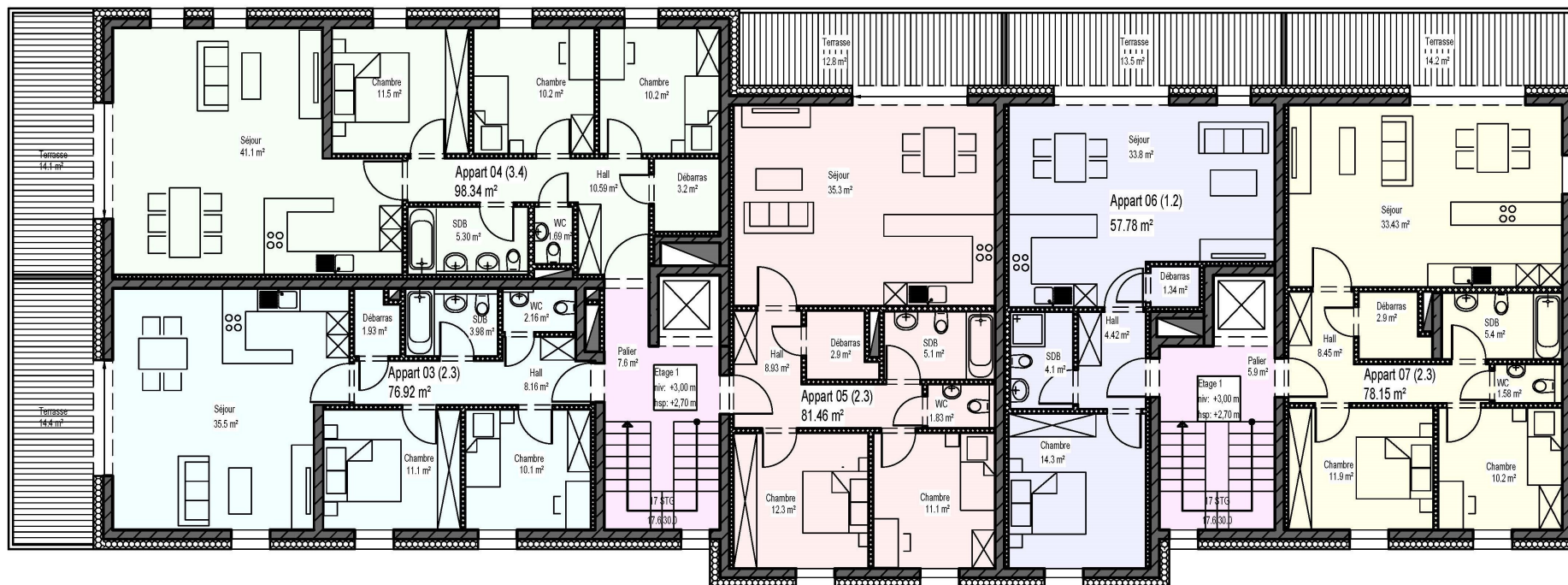


4.2 Plans étages

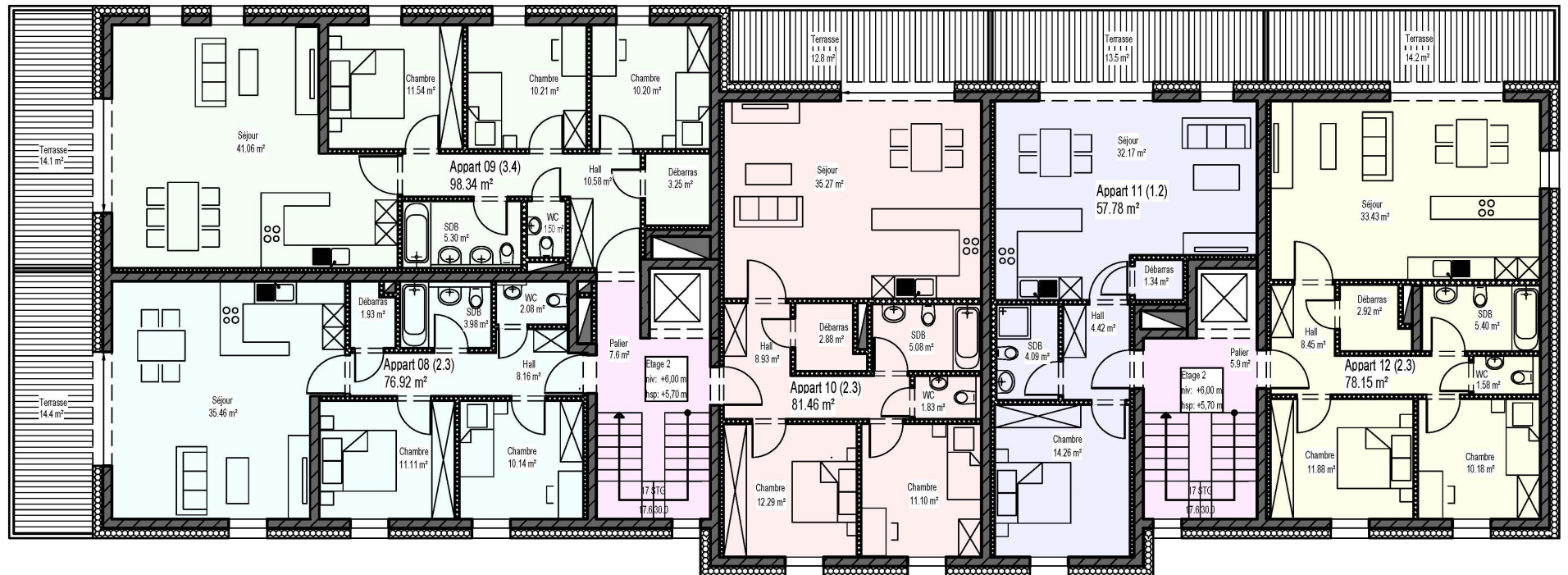
Rez-de-chaussée



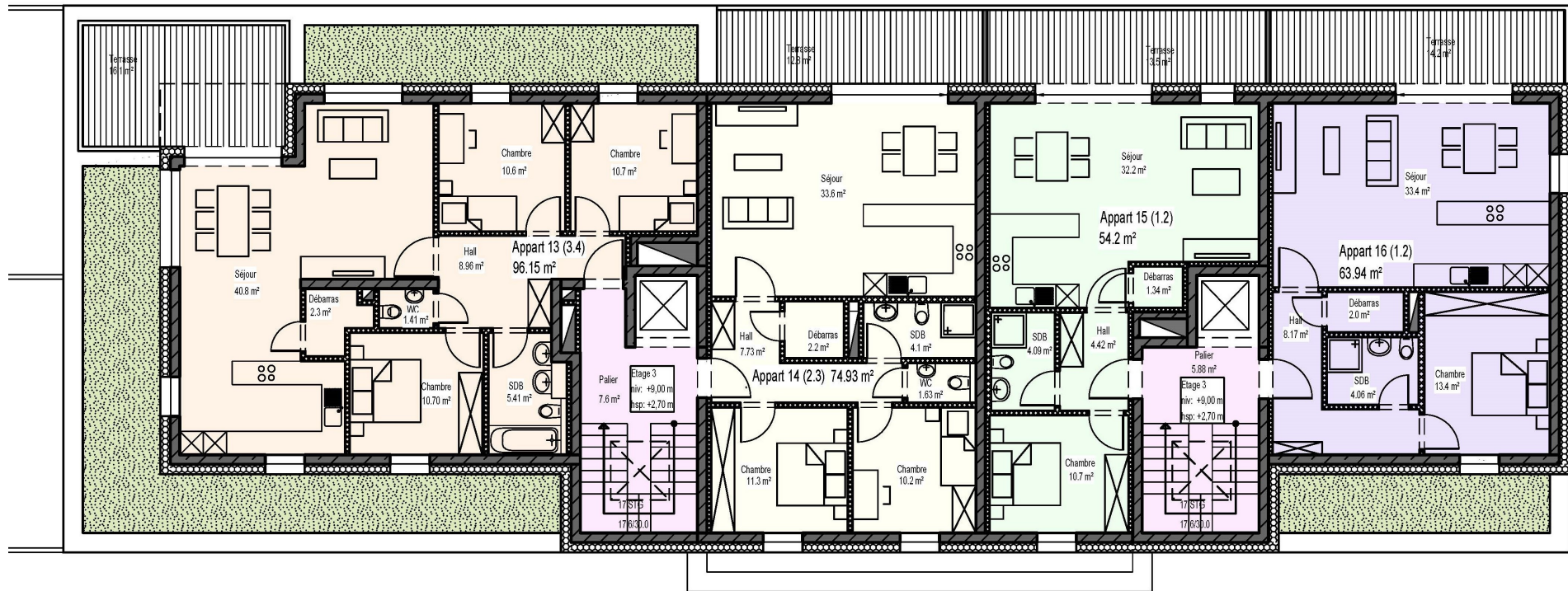
Etage 1



Etage 2



Etage 3



5. TABLEAU RÉCAPITULATIF DES SURFACES HABITABLES

Appartement	Typologie	Surface Habitable	Terrasse
0.1	2.3	75,57 m ²	14,56 m ²
0.2	3.4	98,04 m ²	15,10 m ²
1.1	2.3	75,57 m ²	14,56 m ²
1.2	3.4	98,01 m ²	15,10 m ²
1.3	2.3	80,57 m ²	12,92 m ²
1.4	1.2	56,80 m ²	13,78 m ²
1.5	2.3	77,65 m ²	14,84 m ²
2.1	2.3	75,57 m ²	14,56 m ²
2.2	3.4	98,01 m ²	15,10 m ²
2.3	2.3	80,57 m ²	12,92 m ²
2.4	1.2	56,80 m ²	13,78 m ²
2.5	2.3	77,65 m ²	14,84 m ²
3.1	3.4	94,24 m ²	15,17 m ²
3.2	2.3	73,91 m ²	12,71 m ²
3.3	1.2	54,00 m ²	13,78 m ²
3.4	1.2	63,75 m ²	14,92 m ²



52, Boulevard Marcel Cahen L-1311 Luxembourg T (+352) 26 26 44 1 info@fondsdulogement.lu