



**HOME**  
[ E X P O ]



Semaine Nationale  
du Logement

**Klima**  
expo22

**06-09**  
OCTOBRE 22

**LUXEXPO**  
**THE BOX**



**3 événements**  
sous un même toit.

Nouvelle formule  
condensée sur  
**4 jours.**

**Luxexpo The Box**  
10, Circuit de la  
Foire internationale  
à Luxembourg

LOGEMENT - CONSTRUCTION - RÉNOVATION - AMEUBLEMENT  
DÉCORATION - ÉNERGIE - ÉCORESPONSABILITÉ

#### UNE OFFRE INÉGALABLE DE CONSEILS

Prenez contact avec les institutions, agences et asbl liées au logement



Bénéficiez des conseils, des idées et des solutions d'une centaine d'experts au sujet des aides, du financement, de l'assurance, des économies d'énergie, de la décoration et de l'aménagement



#### UNE VARIÉTÉ COMMERCIALE INSPIRANTE

Renseignez-vous sur les nouveaux projets immobiliers, publics et privés



Rencontrez une centaine d'exposants des secteurs aménagement extérieur et intérieur - ameublement - décoration - bricolage - cuisines et salles de bain, chauffage, assainissement eau et air, high-tech, sécurité et domotique, services



Flânez dans la zone déco pour dénicher des objets uniques



#### DES ANIMATIONS GRATUITES SUR PLACE

Participez gratuitement à une dizaine d'ateliers créatifs et de bricolage :  
Fabrication de bougies artisanales, création d'un parfum d'ambiance,  
pose de parquet, pose de papier peint, produits d'entretien écolo



Profitez de nos expositions culturelles, de photographies et d'architecture



Inscrivez-vous à l'un des escape games



Découvrez également Full Grown, le concept des meubles qui poussent dans les vergers



#### À LA RECHERCHE D'UN NOUVEAU DÉFI ?



Nos exposants recrutent dans les métiers de la transition écologique.  
Participez sur place à notre parcours GREEN JOBS pour en apprendre plus.

**Des restaurants avec des spécialités locales, des jeux-concours et des conditions spéciales salon.**

#### INFORMATIONS PRATIQUES

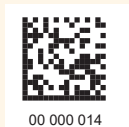
- 📍 **Judi 6.10** de 10h00 à 19h00
- 📍 **Vendredi 7.10** de 10h00 à 21h00 (afterwork à partir de 18h30)
- 📍 **Samedi 8.10** et **Dimanche 9.10** de 10h00 à 19h00

[www.home-expo.lu](http://www.home-expo.lu)

[www.semainedulogement.lu](http://www.semainedulogement.lu)

[www.klimaexpo.lu](http://www.klimaexpo.lu)

#### INVITATION OFFERTE PAR



00 000 014

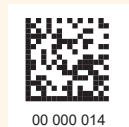
LUXEXPO  
THE BOX

**HOME**  
[ E X P O ]

Semaine Nationale  
du Logement

**Klima**  
expo22

#### INVITATION OFFERTE PAR



00 000 014

LUXEXPO  
THE BOX

**HOME**  
[ E X P O ]

Semaine Nationale  
du Logement

**Klima**  
expo22