



L'inclusion par le logement: une collaboration pour deux projets exemplaires

Conférence de presse 27 septembre 2023



LE GOUVERNEMENT
DU GRAND-DUCHÉ DE LUXEMBOURG
Ministère du Logement

caritas
L U X E M B O U R G





➤ **Un chez-soi pour chacun**

l'inclusion par le logement

➤ **La loi du logement abordable**

les opportunités et l'impact du nouveau cadre legal

➤ **Partenariats renforcés avec:**

les acteurs sociaux, les communes, le secteur privé



*« La Fondation Cécile Ginter a reçu de sa bienfaitrice, Madame Cécile Ginter, la **mission de combattre la pauvreté.***

*Au Luxembourg, c'est le manque de logements abordables qui empêche de nombreuses personnes et familles de **vivre dans la dignité.***

*C'est pour cela que la Fondation Cécile Ginter se concentre depuis quelques années, sur la construction de logements locatifs abordables et qu'elle se réjouit aujourd'hui du **lancement de ces deux nouveaux projets.**»*



*«Les deux projets que nous venons de lancer seront pour **beaucoup de personnes** qui sont actuellement dans nos structures d'hébergement d'urgence et **qui n'arrivent que difficilement à sortir de l'urgence** par faute de logement abordable **le tremplin vers une vie autonome.**»*



Am Wangert Projet de logement bas-seuil à Michelau



- **63,47 ares**
- **+/- 40 unités** pour 1, 2 ou 3 personnes
- **Population cible**

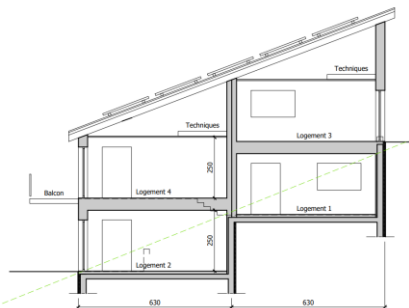
personnes très vulnérables et en détresses multiples sortant d'institutions ou avec un passé de sans-abrisme

- **Nouvelles constructions**

les futures constructions seront modulaires, en bois et préfabriquées à l'usine

- **Encadrement**

assuré par les équipes éducatives et sociales de Caritas Luxembourg



Coupe de principe
Logements types 0.1 et 1.2



Muehlenpesch Un nouveau quartier de village à Stolzemburg

- **56,91 ares**
- Ancien moulin, **transformé en camping** le long de l'Our
- **+/- 18 unités**

pour unités de différentes tailles et typologies y compris des logements communautaires pour des jeunes

- **Population cible**

familles, jeunes et mineurs non-accompagnés

- **Nouvelles constructions**

les futures constructions seront modulaires, en bois et préfabriquées à l'usine

- **Encadrement**

assuré par les équipes éducatives et sociales de Caritas Luxembourg





L'inclusion par le logement:

une collaboration pour deux projets exemplaires

Merci pour votre attention



LE GOUVERNEMENT
DU GRAND-DUCHÉ DE LUXEMBOURG
Ministère du Logement

caritas
L U X E M B O U R G

