



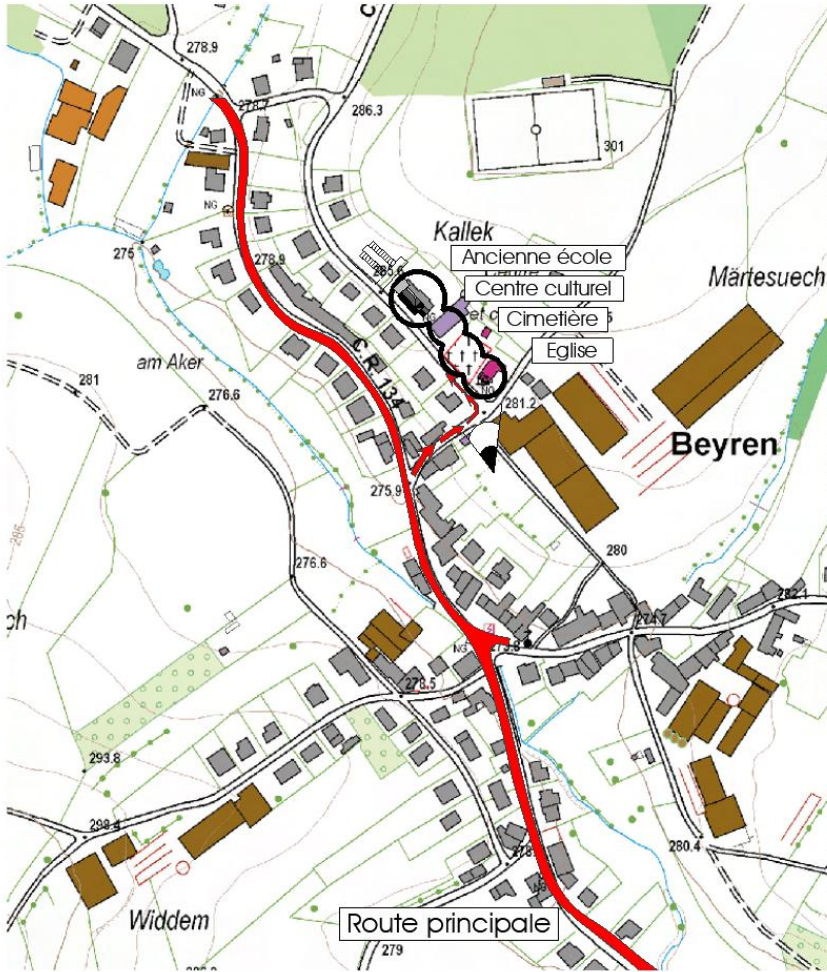
Administration  
Communale  
de Flaxweiler



## JOURNEE DES COMMUNES 2018 ANCIENNE ECOLE DE BEYREN

Transformation du bâtiment existant, construction d'une annexe et d'un carport





SITUATION



*ancienne cour d'école*

Façade avant



*ancienne cour d'école*

Cour école

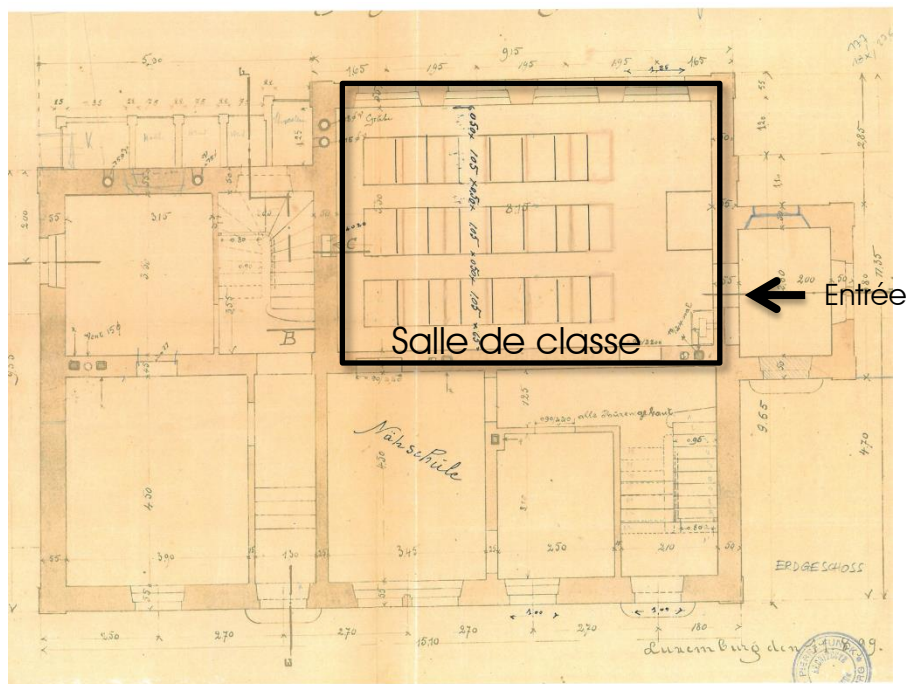


Façade avant

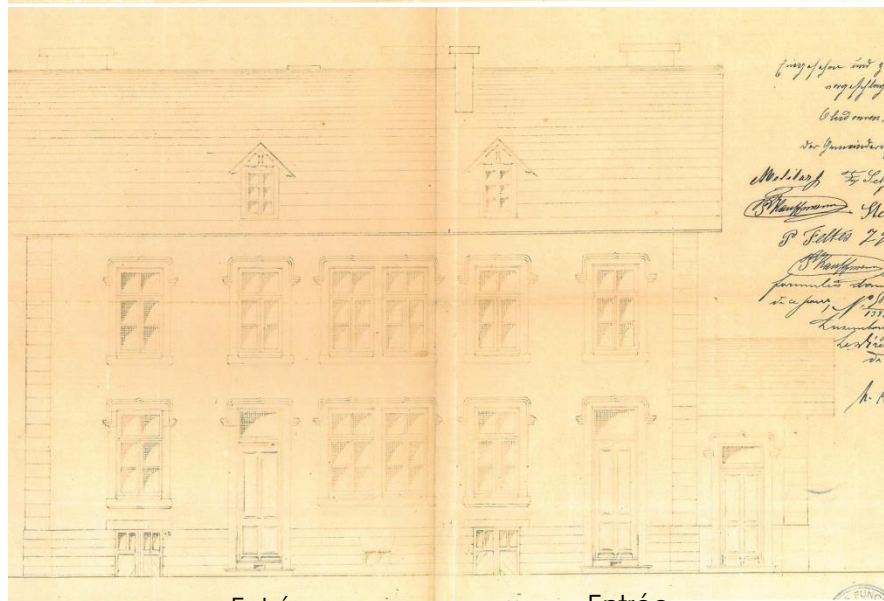


Façade arrière

PHOTOS AVANT TRAVAUX

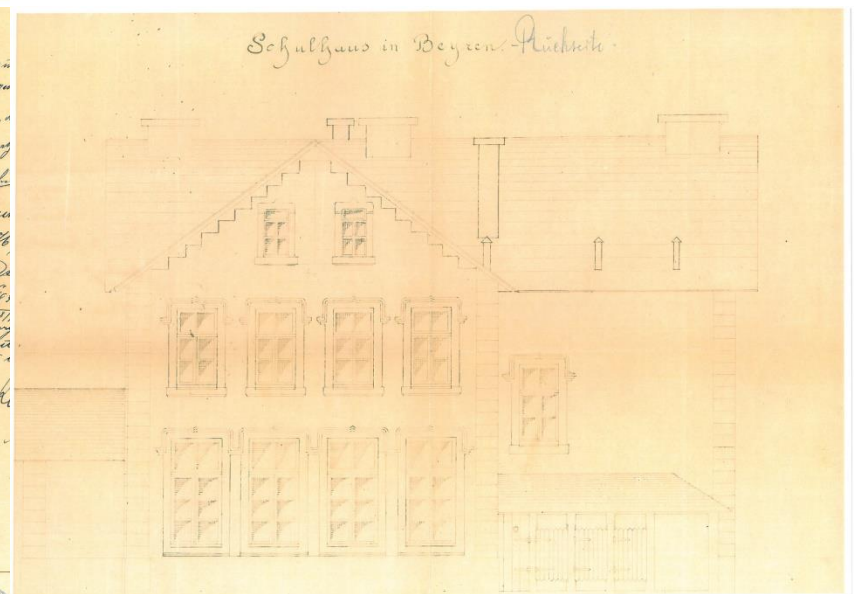


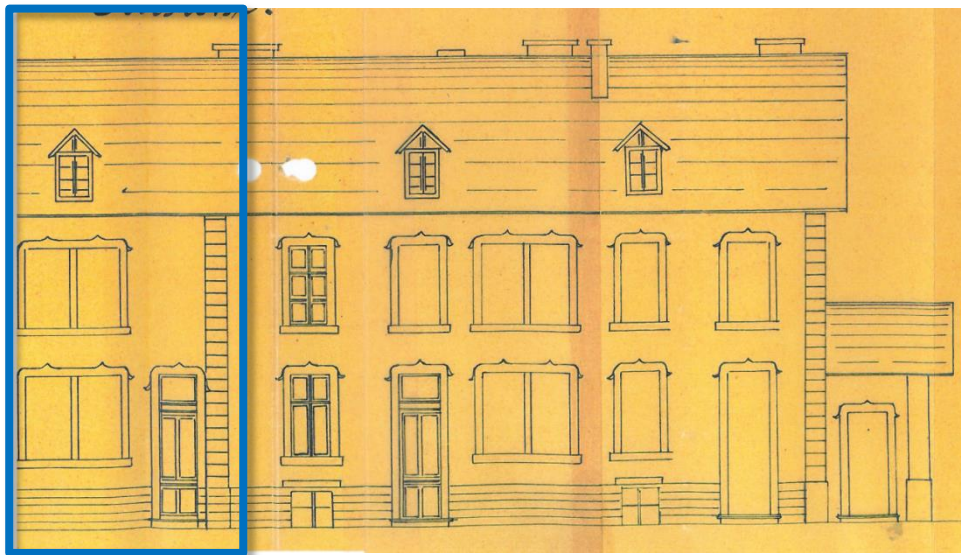
Architecte :  
Pierre Funck



Entrée

Entrée





Construction de  
1899

Extension  
de 1960

Extension  
de 1907



## HISTORIQUE

1907 Construction d'une annexe à gauche du bâtiment  
Année 60 : Extension côté droit



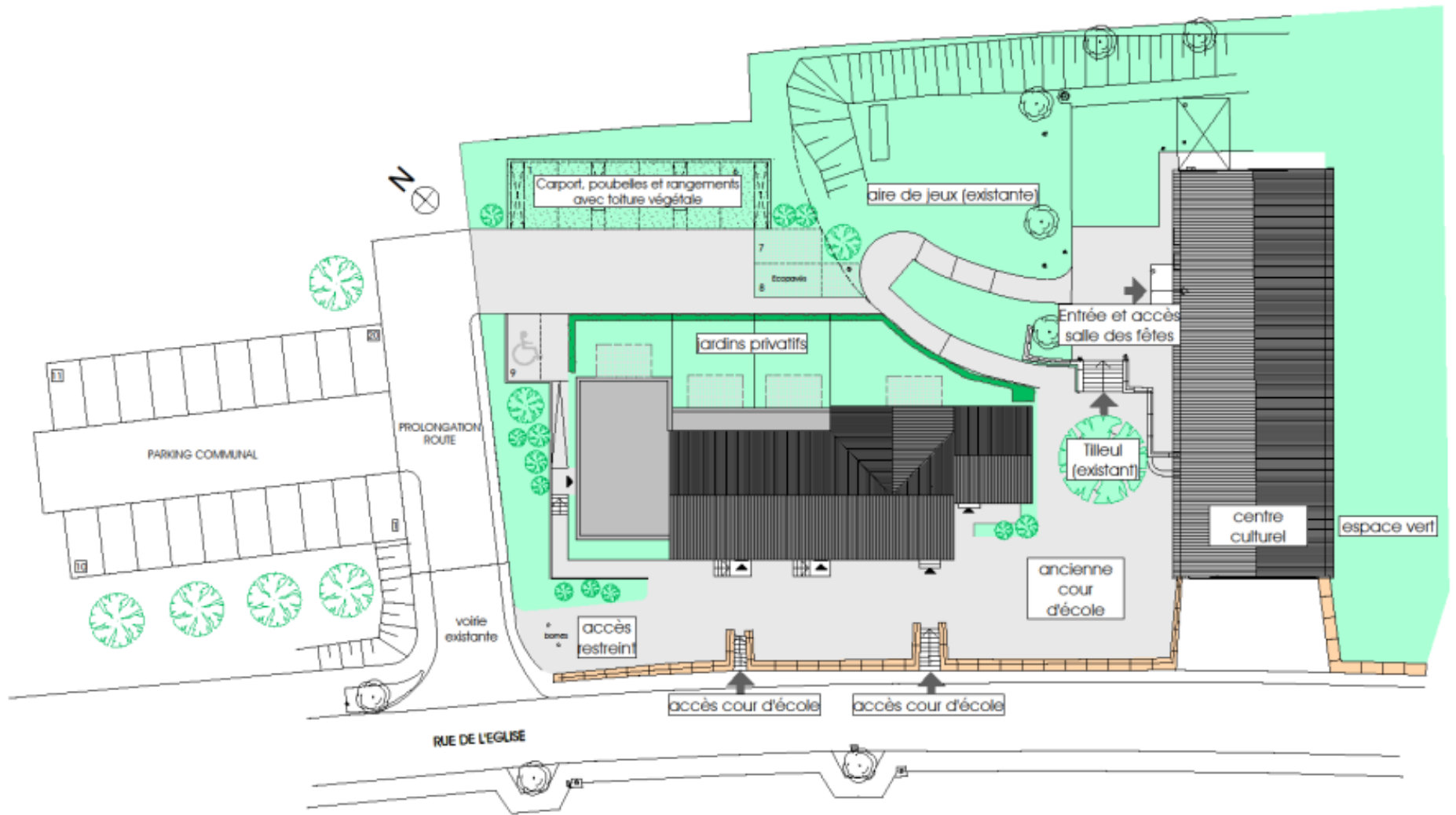


**Descriptif:**

Transformation du bâtiment existant  
Construction d'une annexe latérale  
Construction d'un car-port

**6 unités de logement de surface habitable 640 m<sup>2</sup> :**

- 1 appartement avec 1 chambre à coucher, 56 m<sup>2</sup>
- 1 appartement avec 1 chambre à coucher, PMR, 58 m<sup>2</sup>
- 1 appartement avec 3 chambres à coucher, 100 m<sup>2</sup>
- 1 appartement avec 4 chambres à coucher, duplex, 150 m<sup>2</sup>
- 2 maisons avec chacune 3 chambres à coucher, 138 m<sup>2</sup>
- Locaux techniques, chaufferie et buanderie au sous-sol



#### Extérieur et accès :

- Entrées privatives pour 4 des logements
- Accès commun pour deux appartements
- Car-port pour 6 voitures avec local poubelle et rangements
- Emplacement extérieur pour P.M.R.
- 4 jardins privatifs



## Travaux :

### Transformation du bâtiment existant :

- Conservation de la voûte du sous-sol
- Enlèvement des planchers en bois et remplacement par des dalles en béton armé
- Démolition et reconstruction d'une partie de la façade arrière avec repose d'encadrement

### Construction d'une annexe :

- Maçonnerie traditionnelle
- Toiture plate en laine de roche

### Construction d'un car port à l'arrière :

- Voiles en béton vu
- Toiture plate pour installation de panneaux photovoltaïques

## Matériaux :

### Extérieur (choix en accord avec le SSMN) :

- Couverture en ardoise naturelle
- Châssis historiques en bois
- Enduit de façade sur les parties existantes
- Façade isolante pour l'annexe

### Intérieur :

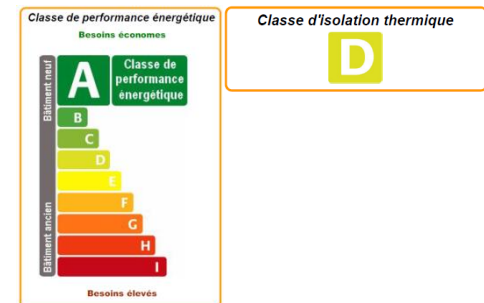
- Carrelage living, cuisine et halls
- Parquet dans les chambres
- Tablettes de fenêtre en pierre
- Cuisine avec plaquage HPL, plan de travail en pierre
- Vestiaires avec plaquage HPL

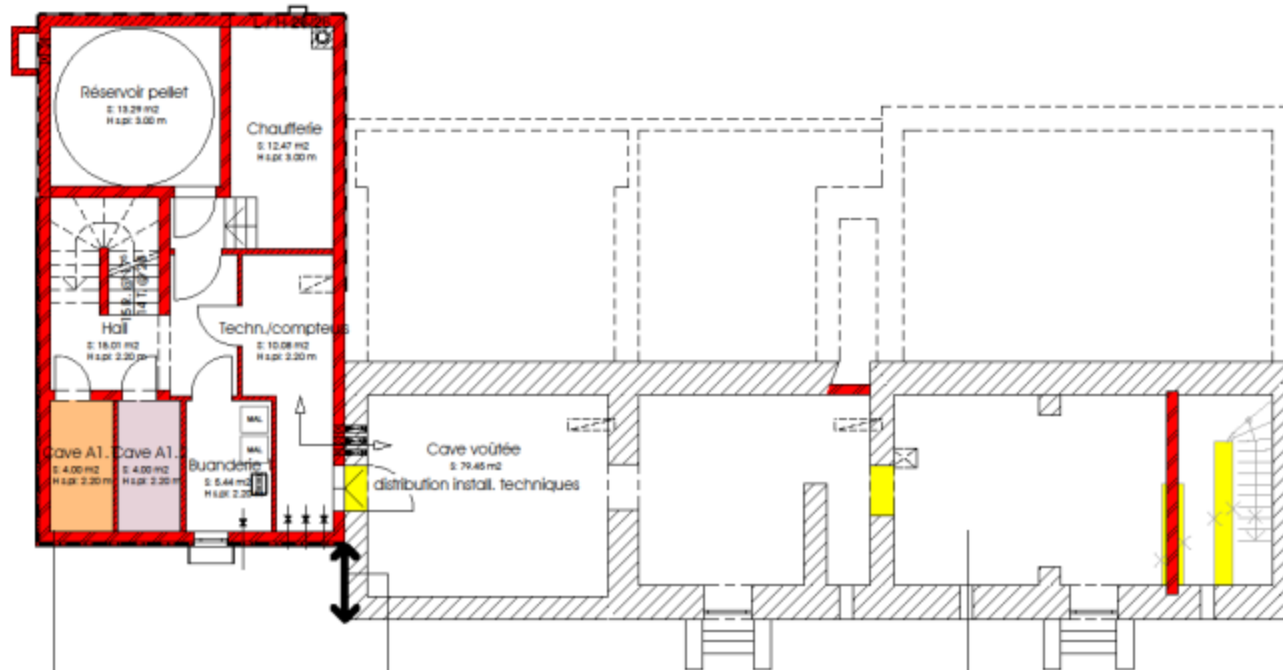
## Techniques :

- Installation de chauffage centralisée à base de pellet, puissance ca. 60 kW
- Groupe de ventilation individuel par unité d'habitation
- Chauffage par radiateurs
- Panneaux photovoltaïques sur la toiture plate du car port

## Energie :

- Isolation des nouvelles constructions au moyen d'une façade isolante
- Isolation intérieure des murs extérieurs (laine de roche)
- Groupes de ventilation individuels avec récupération de chaleur dans chaque unité de logement.

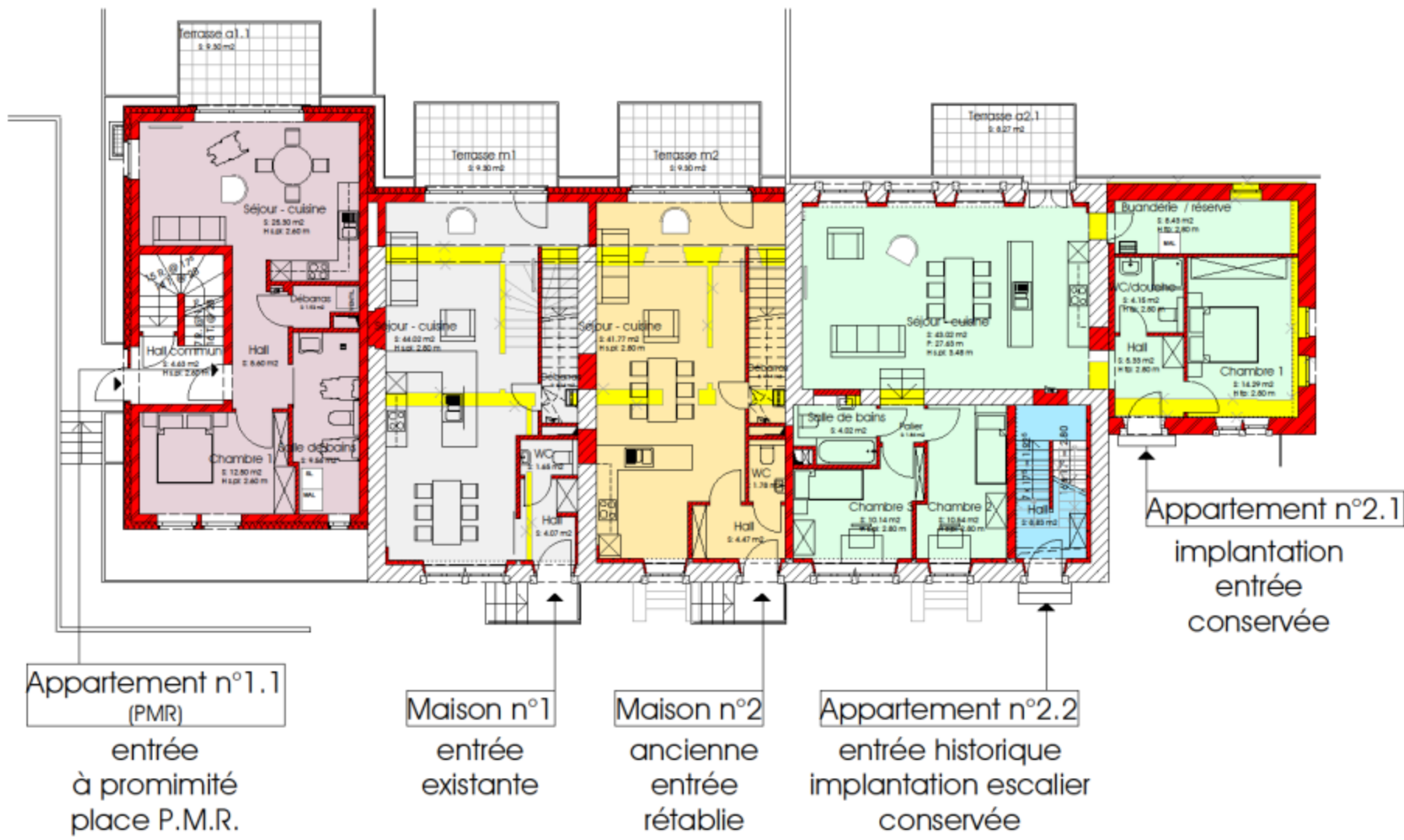




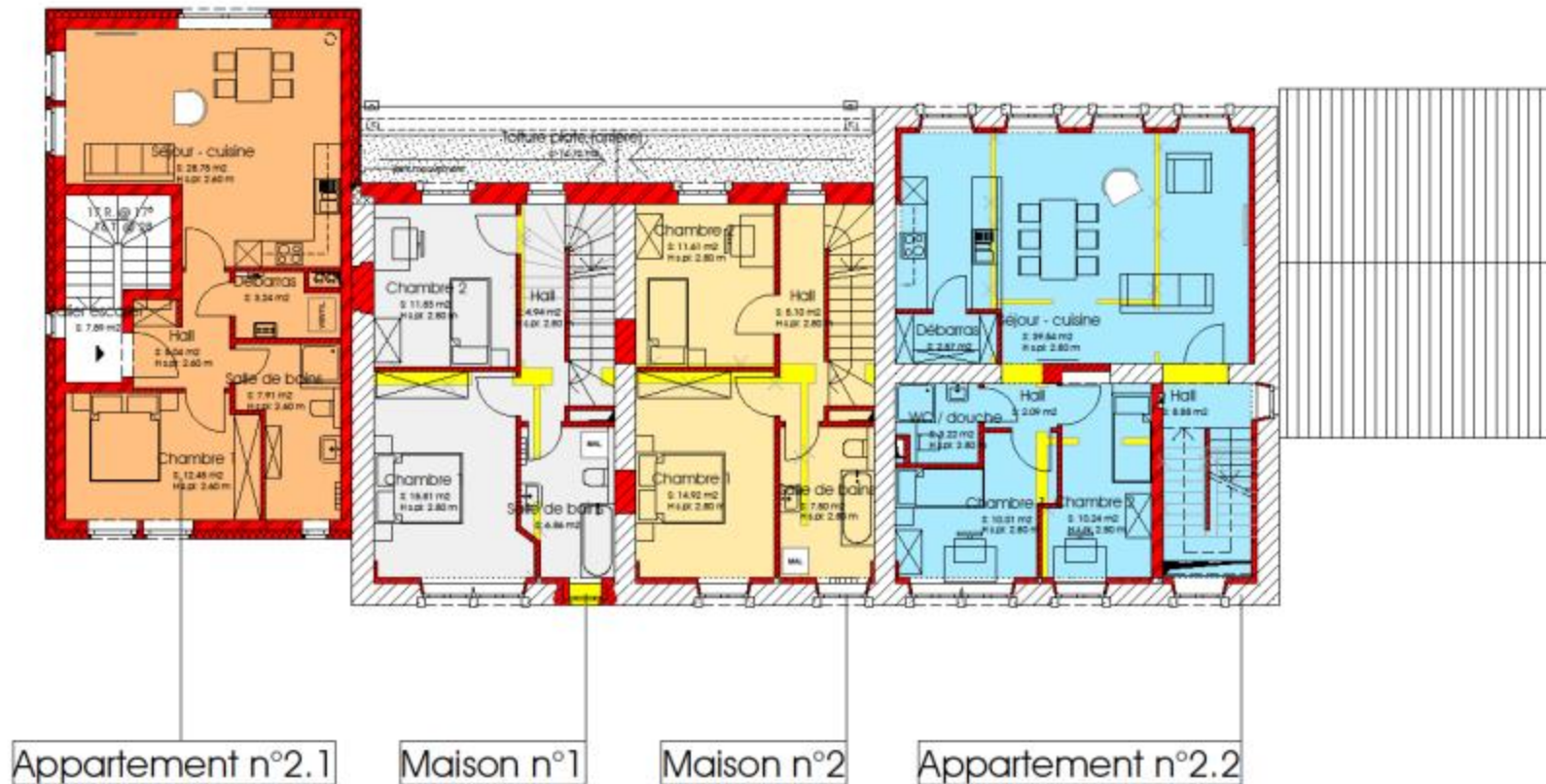
Nouveaux locaux techniques pour les six logements

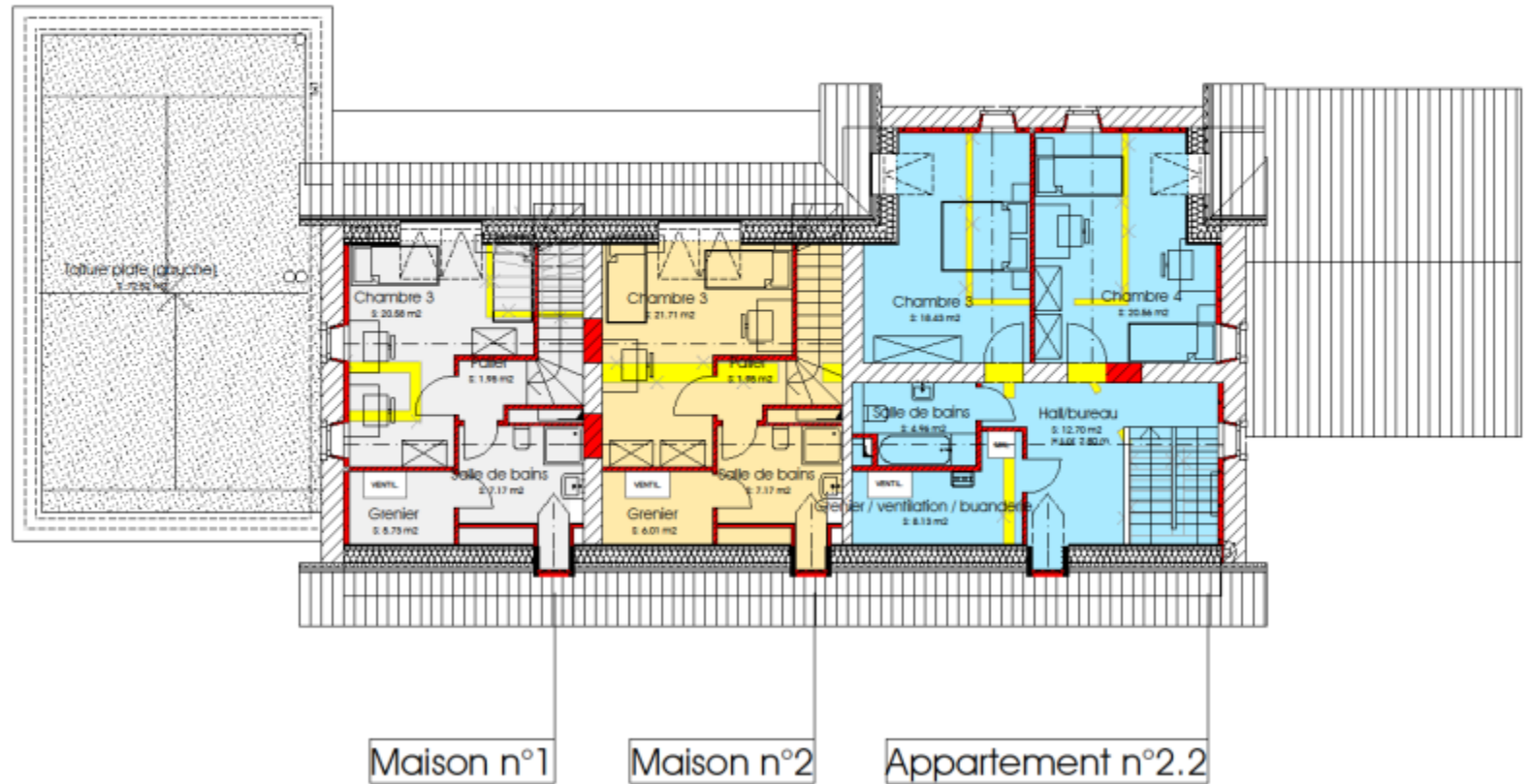
Retrait maximal dû à la liaison technique entre les 2 constructions

Cave voûtée existante (inexploitable) = distribution installations techniques



PROJET : PLAN REZ-DE-CHAUSSEE







FAÇADE AVANT

Interprétation de l'ensemble des doubles fenêtres



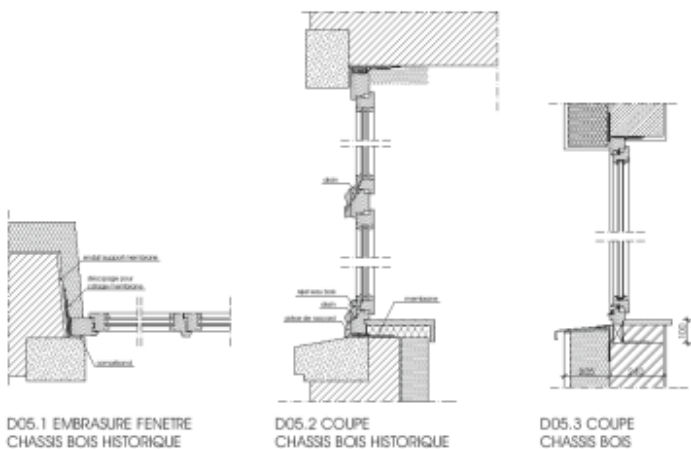
FAÇADE ARRIERE

PROJET : FACADES



FAÇADE LATÉRALE ANNEXE

FAÇADE LATÉRALE

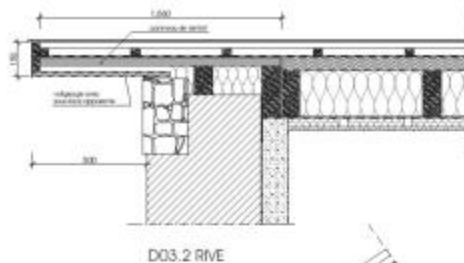


D05.1 EMBRASURE FENETRE CHASSIS BOIS HISTORIQUE

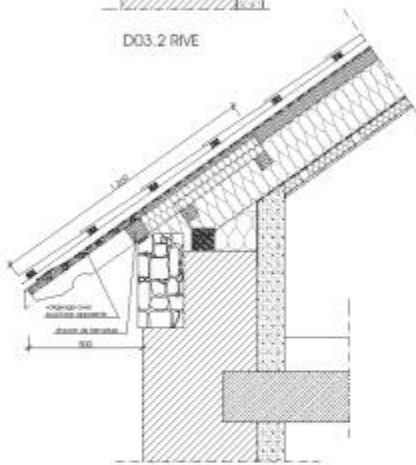
D05.2 COUPE CHASSIS BOIS HISTORIQUE

D05.3 COUPE CHASSIS BOIS

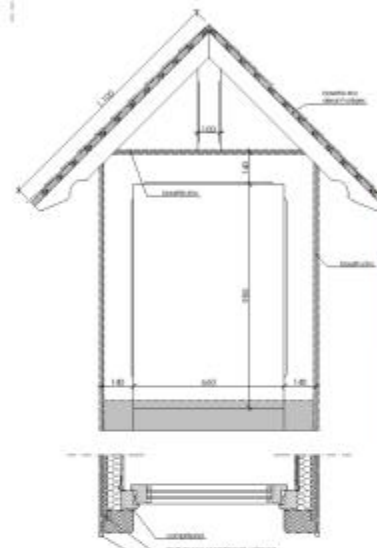
Reconstitution des châssis historiques en bois



D03.2 RIVE



D03.1 CORNICHE

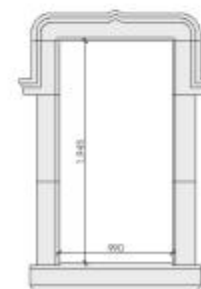


D03.3 CHIEN-ASSIS

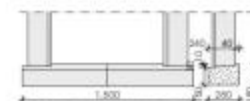


extrait plan initial 1899

Reconstitution des chiens-assis d'origine et des débordements de corniche



D01.2 ELEVATION ENCADREMENT A REMONTER



D01.3 SEUIL PORTE ENTREE

Réfection ou réutilisation des encadrements existants





PHOTOS DES TRAVAUX REALISES



PHOTOS DES TRAVAUX REALISES

## COUTS DES TRAVAUX : ca. 2 032 000 HTVA

Comprenant :

- car-port
- équipement : vestiaires, luminaires, cuisines équipées
- aménagements extérieurs, terrasse et accès
- panneaux photovoltaïques

Volume : ca. 3460 m3 (hors carport)

Surface nette habitable : 640 m2

## PLANNING

Début des études :	2011
Début du chantier :	07-2016
Fin du chantier :	11-2018

## INTERVENANTS :

Maître de l'Ouvrage : Administration Communale  
de Flaxweiler

Architecte : ARCO – Architecture Company

Ingénieur génie civil : Schroeder & Associés

Ingénieur génie technique : Betic

Coordination sécurité santé: HBH

Entreprises :

Gros-oeuvre : Pianon S.A.

Toiture + Etanchéité : Immo Toitures

Menuiserie extérieure : Messerich

Chauffage / Sanitaire : Hausman

Électricité : Electricité Bini

Plâtres et faux-plafonds : Schnur system

Parquet : Fohl

Carrelages : Carrelages Denis

Serrurerie : KASS

Menuiserie intérieure : Hilger

Peinture : Pintolux

Façade : Trigatti Marbrerie S.àr.l.

Chape : Chapes-Batiments