

# DOSSIER DE PRESSE

PRÉSENTATION DU PROJET DE CONSTRUCTION  
DE 7 MAISONS UNIFAMILIALES À LUXEMBOURG.  
AVEC LE SOUTIEN FINANCIER DU MINISTÈRE DU LOGEMENT.

23.01.2018

SISES RUE CENTS À LUXEMBOURG





# SOMMAIRE

## 1. IMPLANTATION ET PRÉSENTATION DU PROJET

1.1 Situation géographique	p. 4
1.2 Localisation/Informations cadastrales	p. 4

## 2. DESCRIPTIF DU PROJET

2.1 Programme de construction	p. 5
2.2 Classe énergétique	p. 5
2.3 Planning	p. 5
2.4 Budget approuvé	p. 5

## 3. INTERVENANTS

p. 6

## 4. PLANS

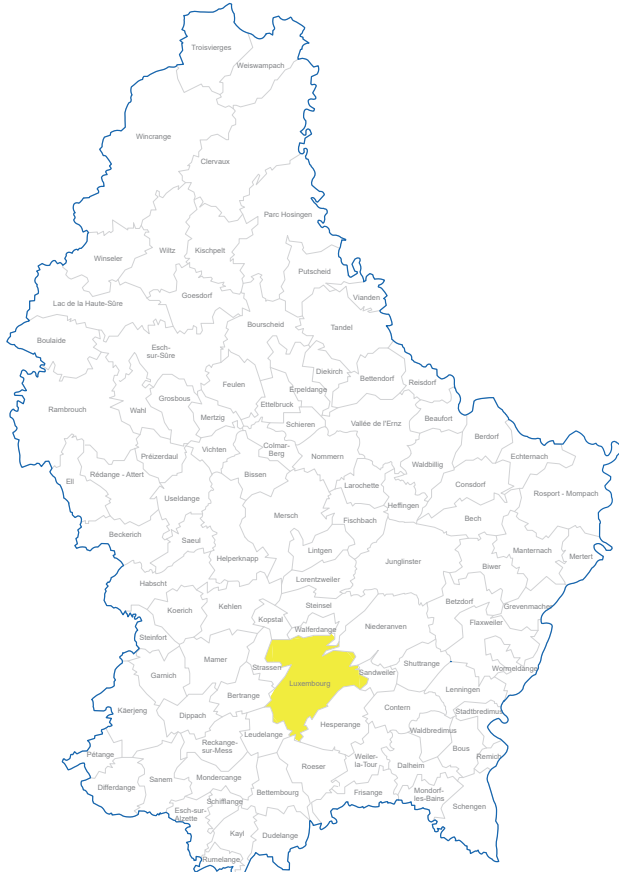
4.1 Implantation	p. 7
4.2 Plan sous-sol	p. 8
4.3 Plan rez-de-chaussée	p. 9
4.4 Plan 1er étage	p.10
4.5 Plan 2ième étage	p.11
4.6 Facades / Coupes	p.12

## 5. TABLEAU RECAPITULATIF DES SURFACES

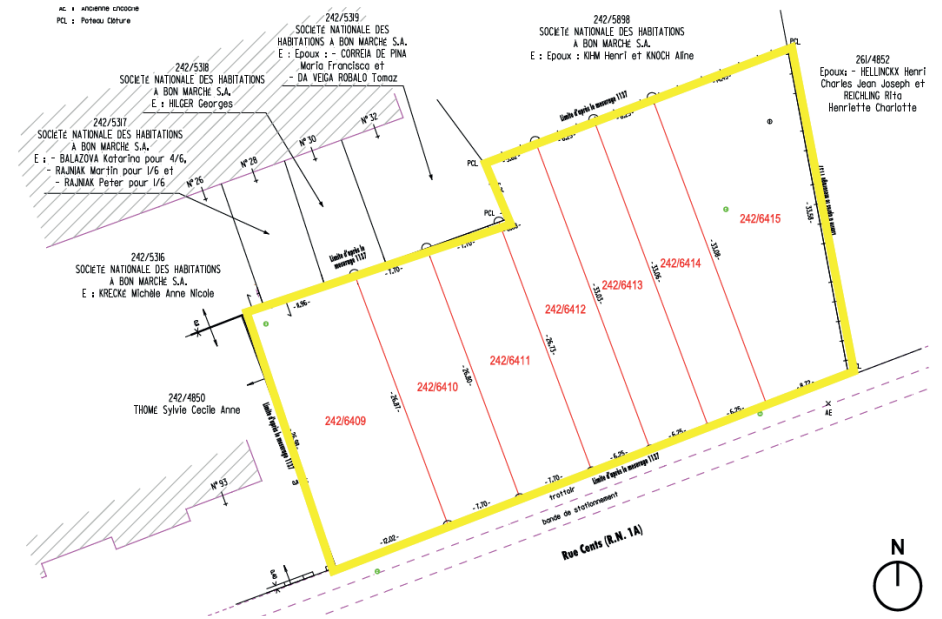
5.1 Surfaces habitables par maison	p. 13
------------------------------------	-------

# 1. IMPLANTATION ET PRÉSENTATION DU PROJET

## 1.1 Situation géographique



Vue aérienne de la rue Cents à Luxembourg



Extrait cadastral

## 1.2 Localisation/Informations cadastrales

Le projet se situe sur 7 parcelles (n° cadastral : 242/6409, 242/6410, 242/6411, 242/6412, 242/6413, 242/6414, 242/6415) rue Cents à Luxembourg.

## 2. DESCRIPTIF DU PROJET

### 2.1 Programme de construction

Le Fonds du Logement, en collaboration avec la Ville de Luxembourg, a le plaisir de présenter son projet de construction de 7 maisons unifamiliales sises 95-99 rue Cents à Luxembourg.

#### **Le terrain, accès et organisation**

Le terrain se situe à l'entrée de la rue Cents lorsque l'on vient du Findel et s'étend sur une surface d'environ 17 ares. Les maisons sont construites sur les dernières parcelles libres du PAP Carmel. Les entrées principales, ainsi que les accès aux garages individuels se situent sur la rue Cents.

#### **La conception**

Le bureau d'architecture a conçu les 7 maisons mitoyennes implantées le long de la rue Cents. Le projet a été pensé pour s'intégrer au mieux dans le tissu urbain existant et pour créer un ensemble sobre et homogène, tout en aménageant des volumes et des façades marquant les différentes unités des maisons.

Il y a deux types de logements avec des profondeurs et largeurs différentes, ceux-ci sont organisés sur une surface au sol de  $\pm 60$  à  $62 \text{ m}^2$  et fonctionnent sur trois niveaux pleins et un niveau sous toiture, le premier niveau étant occupé par le garage et la cave. Les surfaces utiles habitables sont de  $\pm 140 \text{ m}^2$ .

Les sept maisons passives sont en construction massive avec une façade isolante, les châssis de fenêtre sont en bois. Le chauffage sera assuré par des pompes à chaleur installées au sous-sol, ainsi que par des panneaux solaires pour l'eau chaude sanitaire.

La composition de l'ensemble est la suivante :

- 7 maisons unifamiliales en bande de 3 chambres et 1 bureau.



### 2.2 Classe énergétique

L'ensemble répond aux critères de performance énergétique A / A / A .

### 2.3 Planning

Début des travaux: **juillet 2017**

Fin prévisionnelle des travaux : **24 mois**

### 2.4 Budget approuvé

Le coût de construction avec les coûts complémentaires s'élèvent à 2.520.000,- € hors TVA et honoraires.

### 3. INTERVENANTS

#### **Bureaux:**

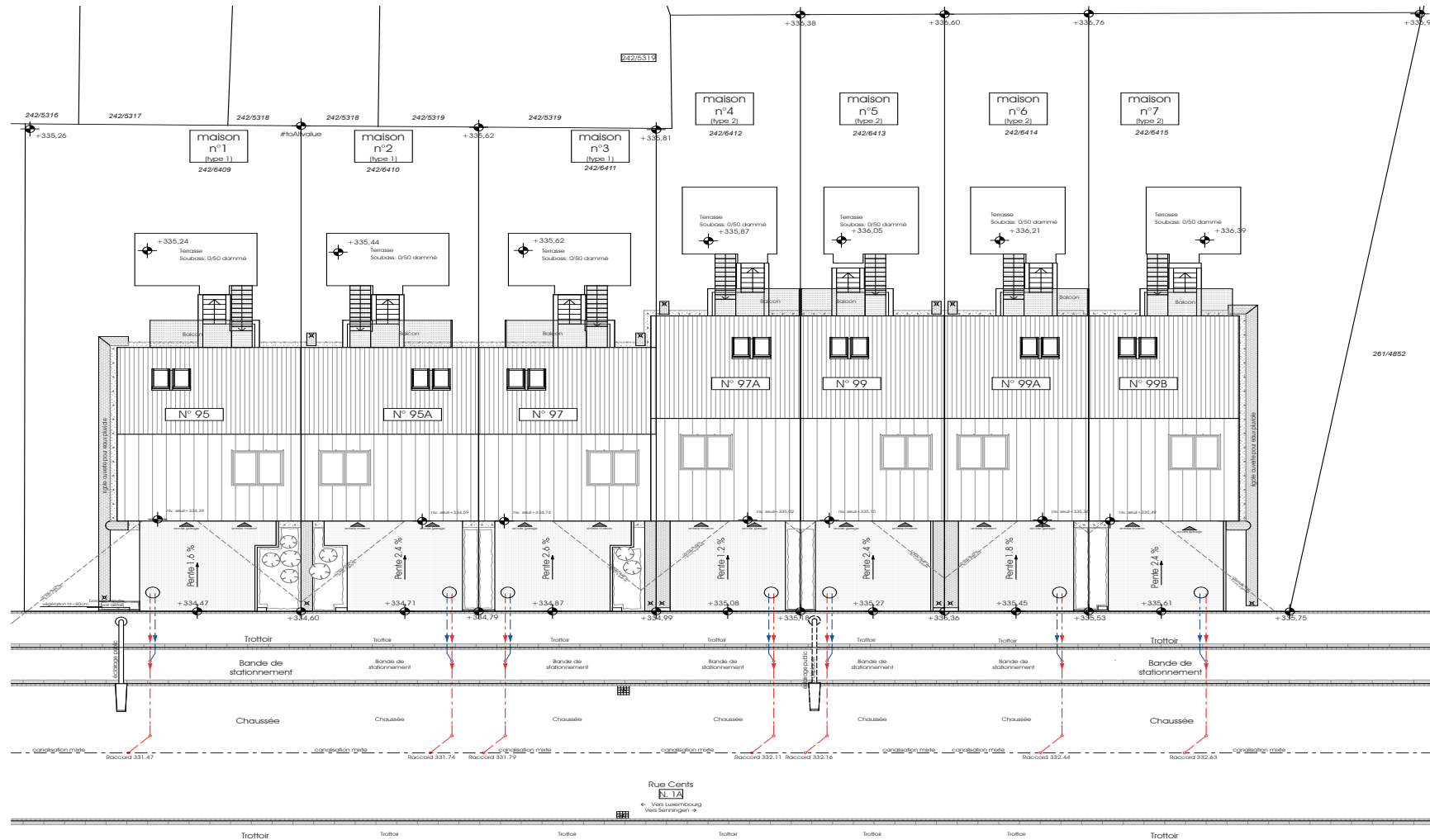
Bureau d'architecture :	ARCO - Architecture company
Ingénieur statique :	MP Ingénieurs-Conseils
Ingénieur technique :	Betic Ingénieurs-Conseils
Coordination sécurité-santé :	HBH
Bureau de contrôle :	OGC

#### **Corps de métier:**

Gros-oeuvre :	Schneider + Lieser
Toiture :	Marco Rollinger toiture s.a.
Menuiserie extérieure :	Ost Fenster s.à.r.l.
Travaux de façade :	Decorlux
Travaux d'électricité :	Electricité Paul Schaal & Fils s.à.r.l.
Travaux de HVAC & sanitaire :	Genista s.à.r.l.

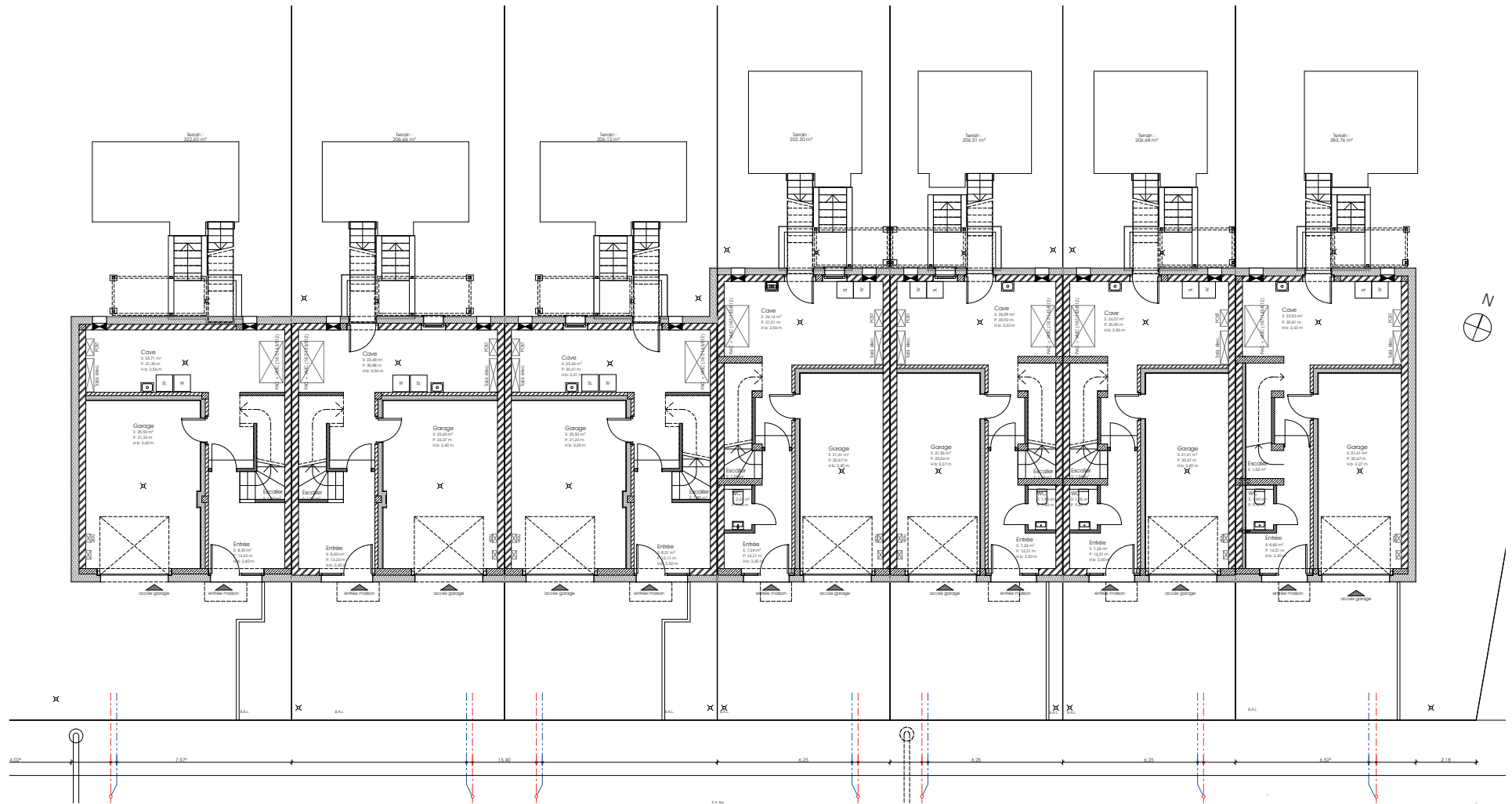
## 4. PLANS

### 4.1 Implantation



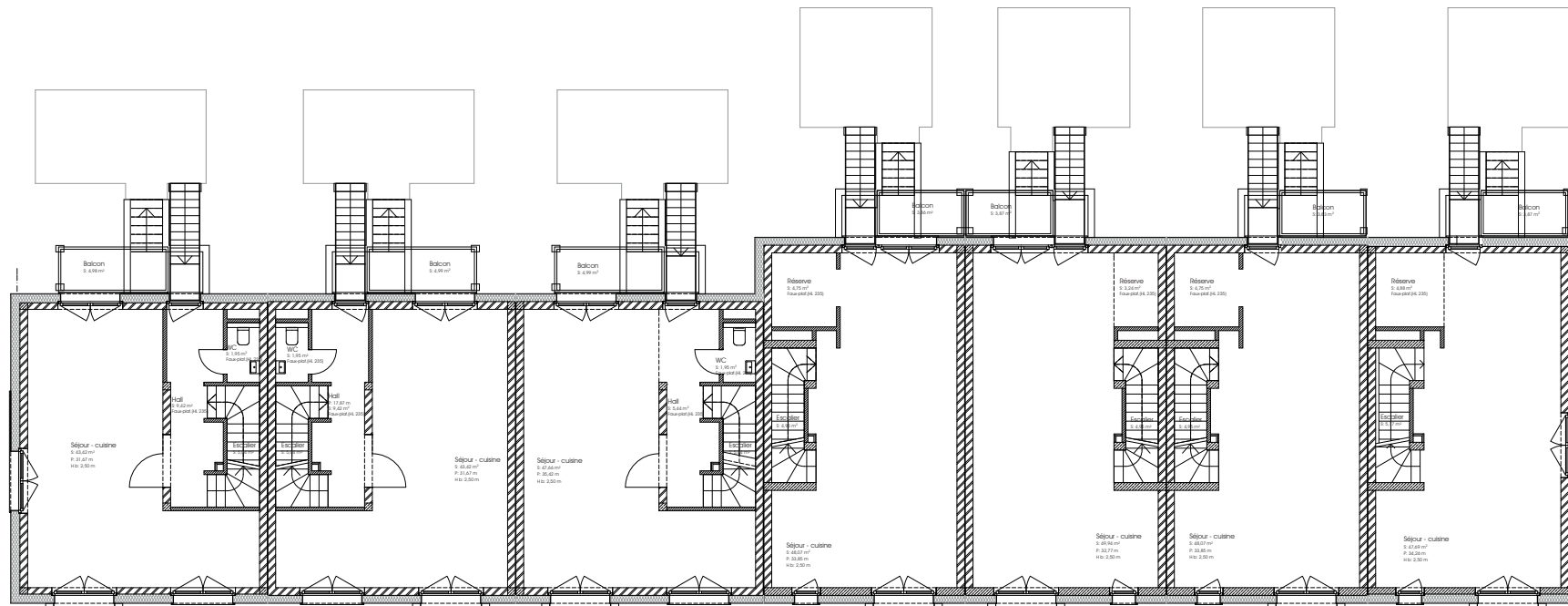
Implantation du projet

## 4.2 Plan du sous-sol

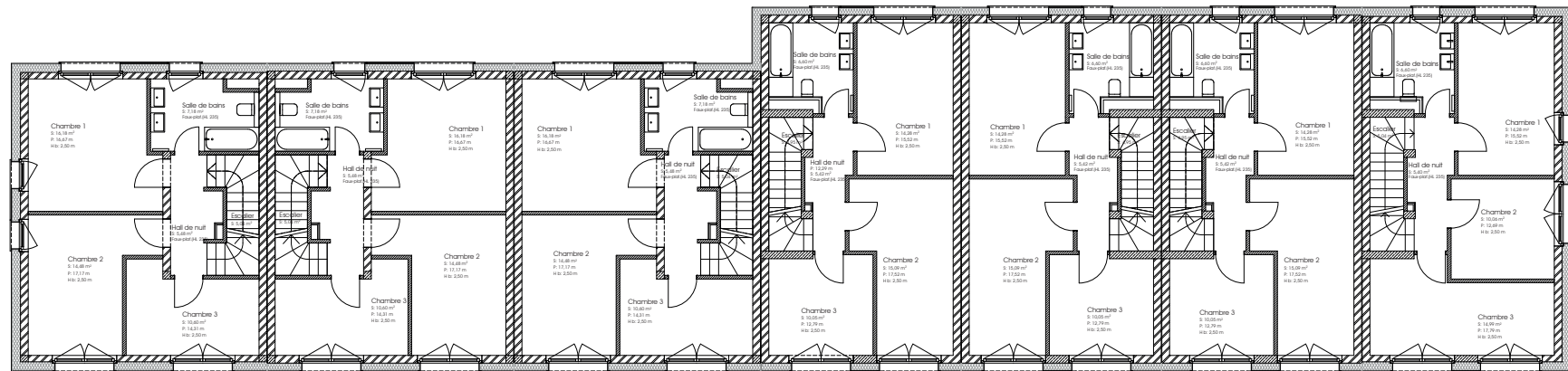




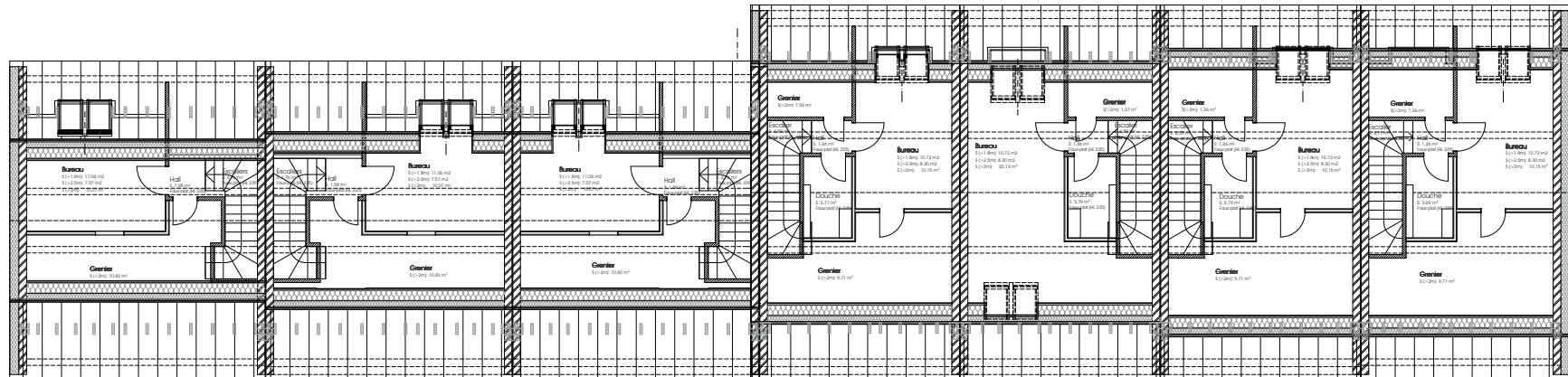
### 4.3 Plan rez-de-chaussée



## 4.4 Plan 1er étage



## 4.5 Plan des combles



## 4.6 Façades / Coupes



## 5. TABLEAU RECAPITULATIF DES SURFACES

### 5.1 Surfaces habitables par maison

Surfaces habitables par maison	
Maison	
n°1	139.92 m <sup>2</sup>
n°2	139.92 m <sup>2</sup>
n°3	139.92 m <sup>2</sup>
n°4	139.85 m <sup>2</sup>
n°5	139.85 m <sup>2</sup>
n°6	139.85 m <sup>2</sup>
n°7	139.85 m <sup>2</sup>
TOTAL	979.16 m <sup>2</sup>



Fonds du Logement  
74, Mühlenweg  
L-2155 Luxembourg  
Tél. 26.26.44-1 - Fax 22.31.31  
[www.fondsdulogement.lu](http://www.fondsdulogement.lu)



LE GOUVERNEMENT  
DU GRAND-DUCHÉ DE LUXEMBOURG  
Ministère du Logement