



L'avenir de la cité militaire

Un nouveau quartier au centre-ville de Diekirch

Conférence de presse
5 juillet 2017



LE GOUVERNEMENT
DU GRAND-DUCHÉ DE LUXEMBOURG
Ministère du Logement



Ville de Diekirch

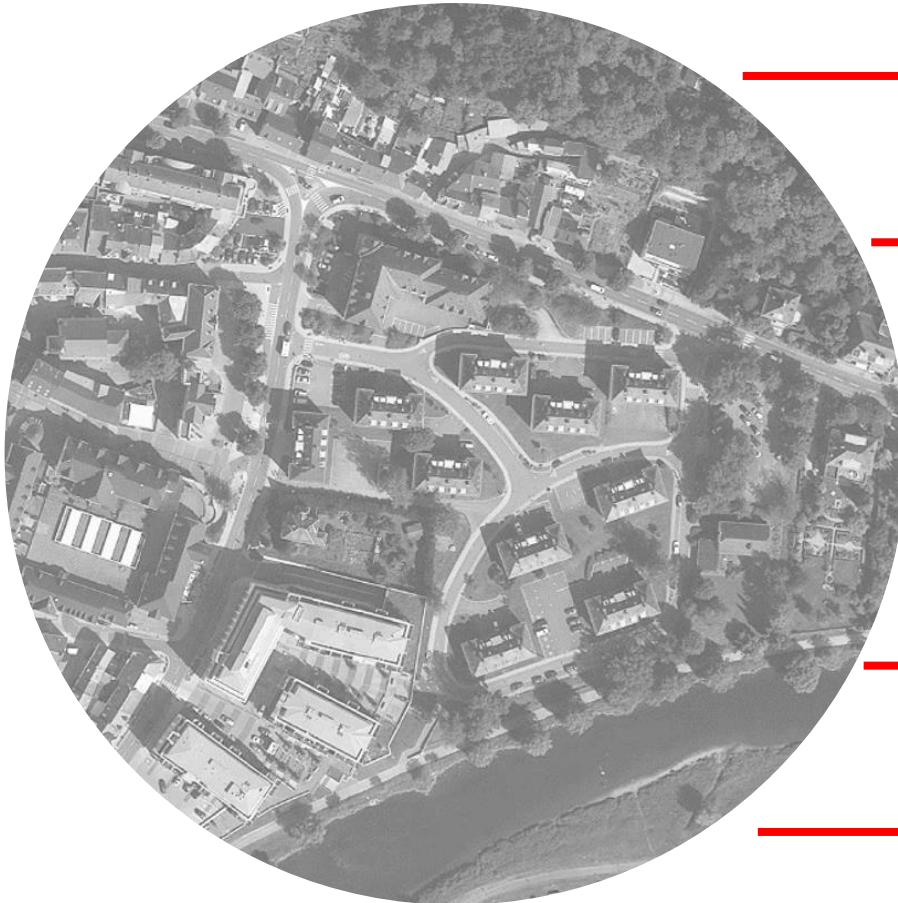
Objectif et facteurs clés



LE GOUVERNEMENT
DU GRAND-DUCHÉ DE LUXEMBOURG

En collaboration avec
la **Ville de Diekirch**

Redynamisation de la cité militaire à Diekirch



Création de
logements abordables



Quartier des chemins
courts, sans voitures



Accent sur la mobilité douce



Augmentation de l'offre
de commerce



Fonctions adm. &
publiques



- Surface disponible 205,11 ares.
- Zone mixte urbaine soumise à un PAP « nouveau quartier », couvrant les parties de la ville à caractère urbain
- Constructions exclusivement destinées au logement abordable, à l'exception des bâtiments situés rue Clairefontaine, destinés à des surfaces administratives, et de ceux situés rue Alexis Heck, destinés à accueillir des surfaces commerciales et de services, combinées avec de l'habitat aux étages

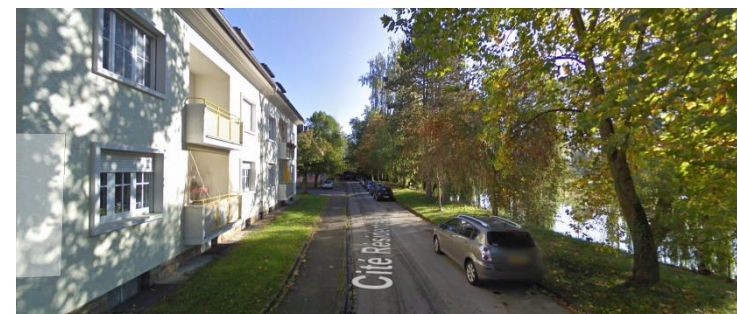
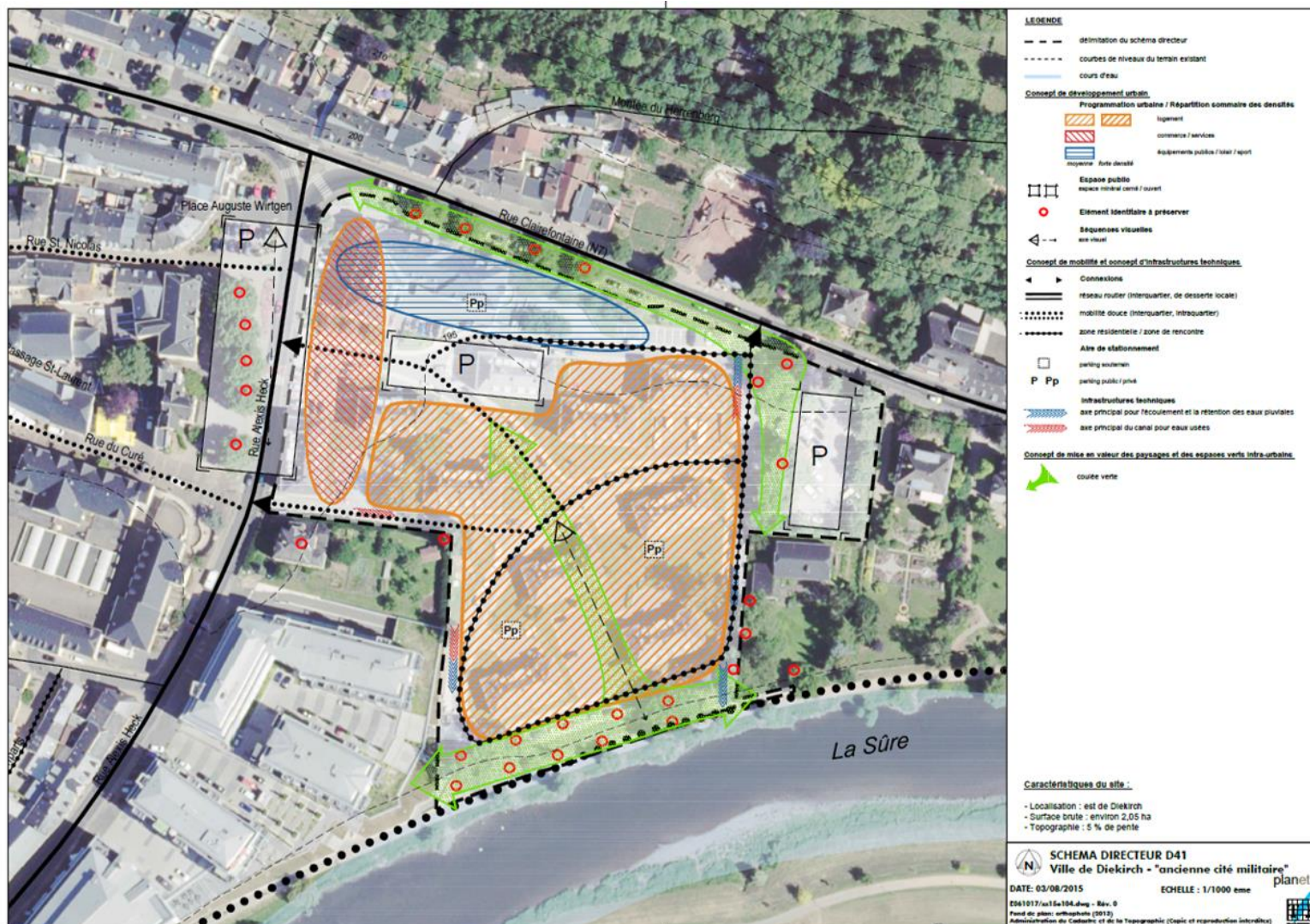


Schéma directeur

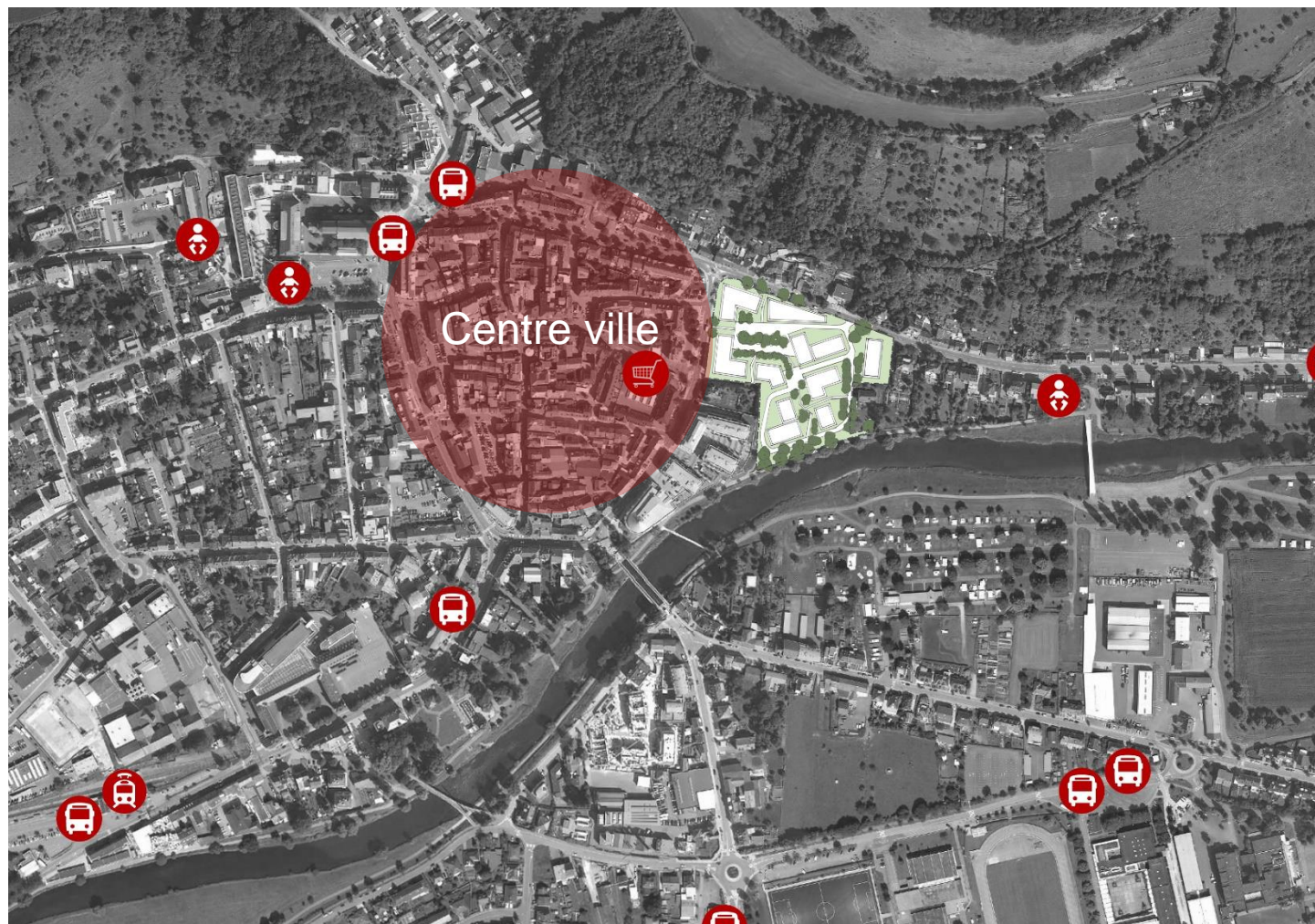


LE GOUVERNEMENT
DU GRAND-DUCHÉ DE LUXEMBOURG

En collaboration avec
la Ville de Diekirch



Source: Ville de Diekirch



Le projet I: Concept d'urbanisation



LE GOUVERNEMENT
DU GRAND-DUCHÉ DE LUXEMBOURG

En collaboration avec
la Ville de Diekirch

- 150 nouveaux logements, vente et location, incluant logements sociaux et pour personnes à mobilité réduite + ratio à prévoir pour l'armée luxembourgeoise
- Parking central:
+/- 350 emplacements
- Gabarit de construction:
2-4 niveaux + combles
- Interaction harmonieuse entre bâtiments existants et nouvelles constructions
- Procédure PAP prévue pour 2018

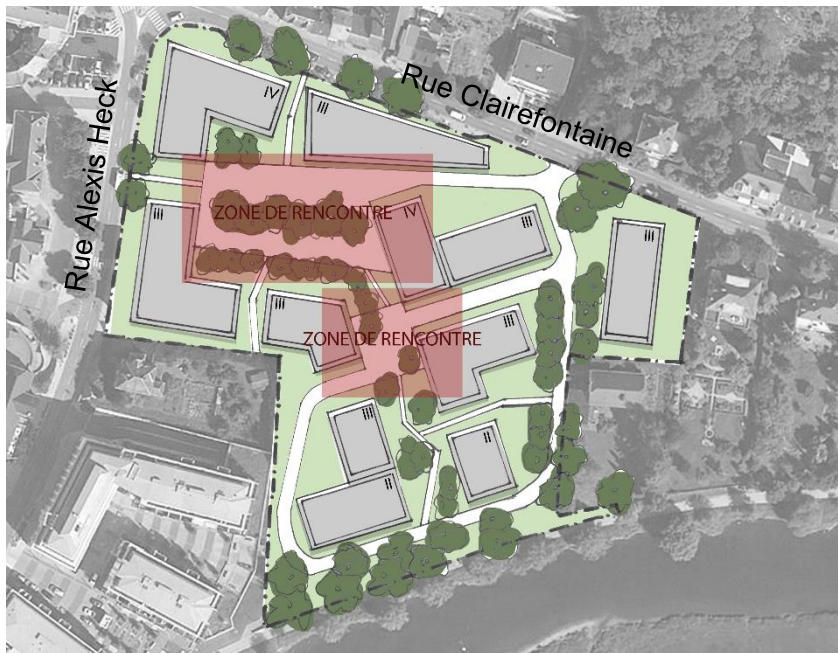


Le projet II: Zones de rencontre



LE GOUVERNEMENT
DU GRAND-DUCHÉ DE LUXEMBOURG

En collaboration avec
la Ville de Diekirch



- Zones de rencontre à l'intérieur du quartier, également destinées à la connexion des axes à mobilité douce
- Maintien des espaces verts existants

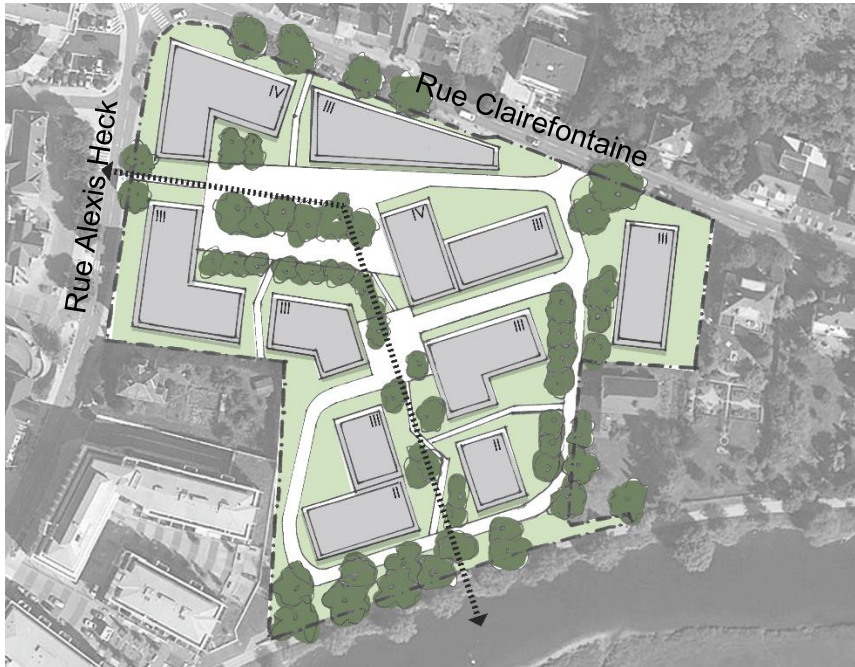


Le projet III: Axes visuels et piétons



LE GOUVERNEMENT
DU GRAND-DUCHÉ DE LUXEMBOURG

En collaboration avec
la Ville de Diekirch



- Connectivité: À proximité du centre-ville, de la zone piétonne et de la promenade de la Sûre, lié au réseau de transport public.
- Axes visuels et piétons en direction de la Sûre maintenus



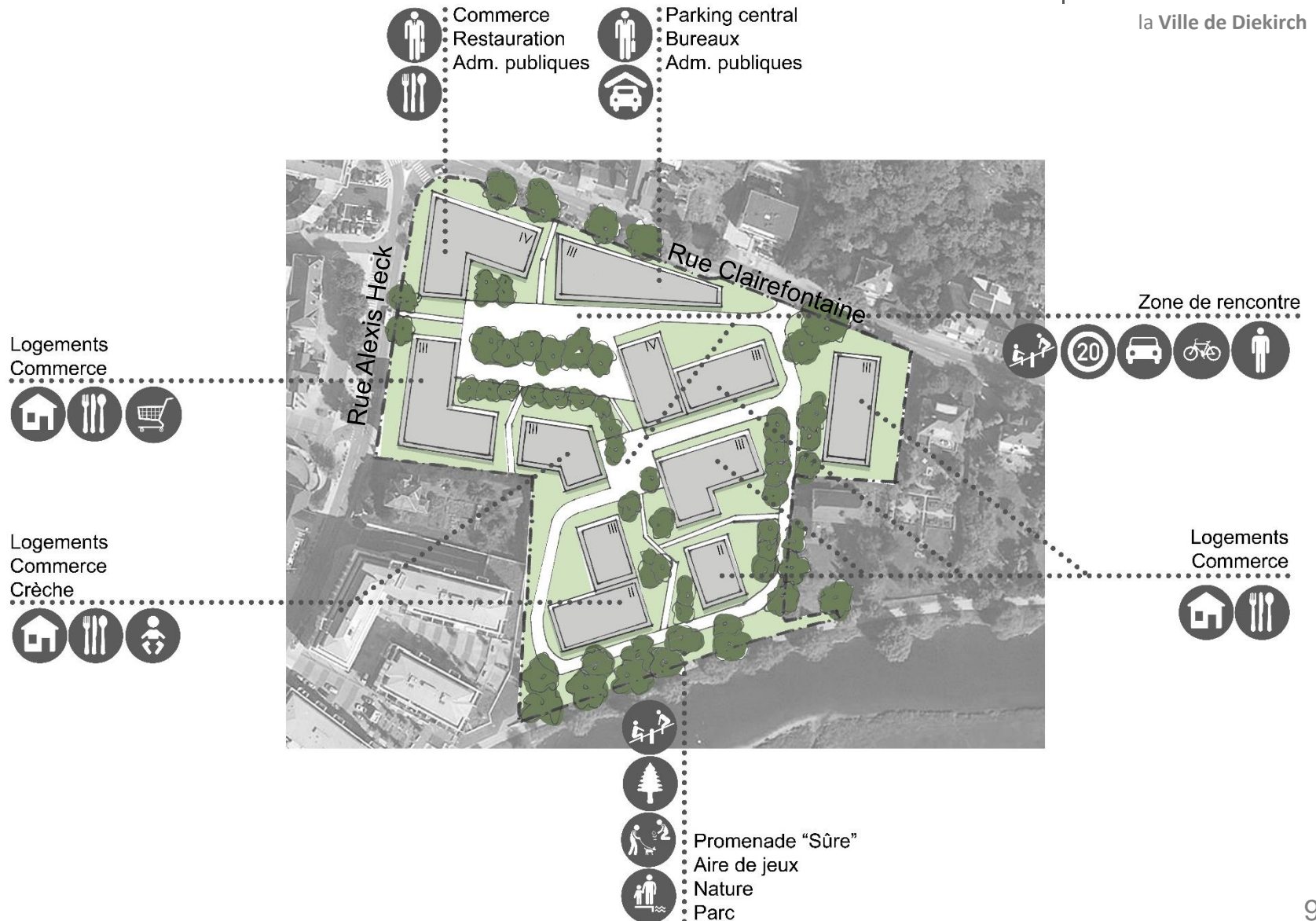
Source: Ministère du Logement

Le projet IV: Typologies et mixité



LE GOUVERNEMENT
DU GRAND-DUCHÉ DE LUXEMBOURG

En collaboration avec
la **Ville de Diekirch**

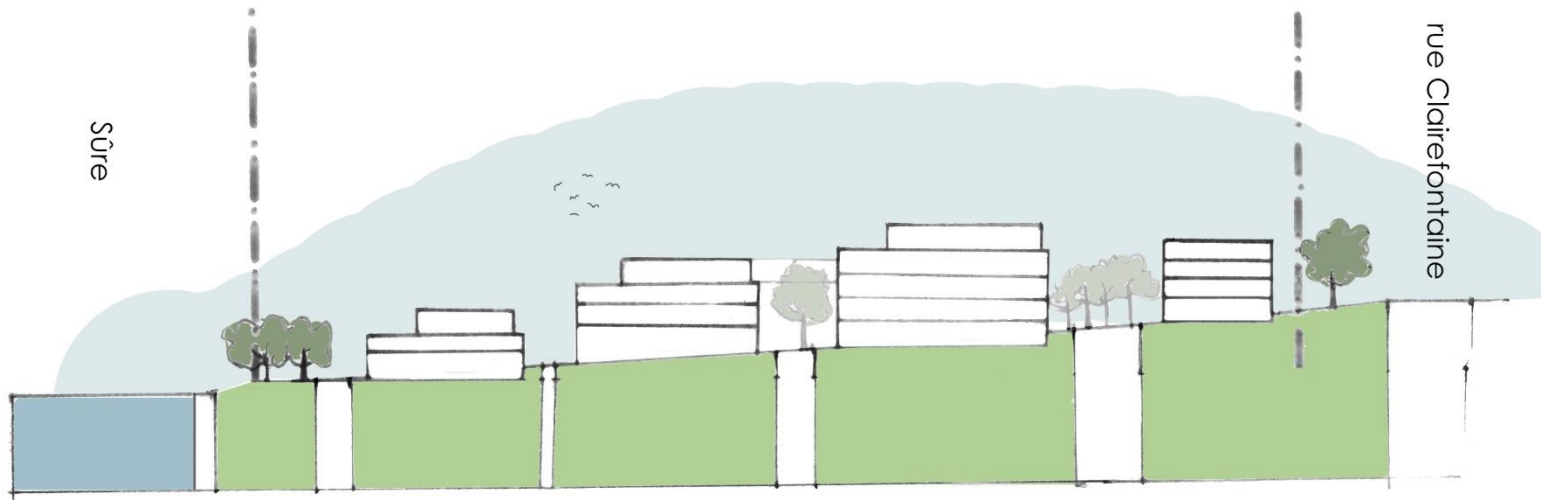
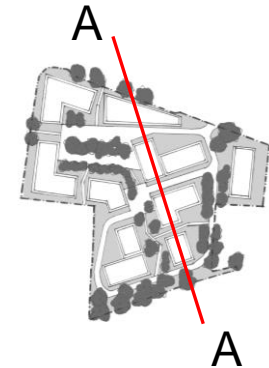


Le projet V: Coupe



LE GOUVERNEMENT
DU GRAND-DUCHÉ DE LUXEMBOURG

En collaboration avec
la Ville de Diekirch



Coupe schématique A-A

